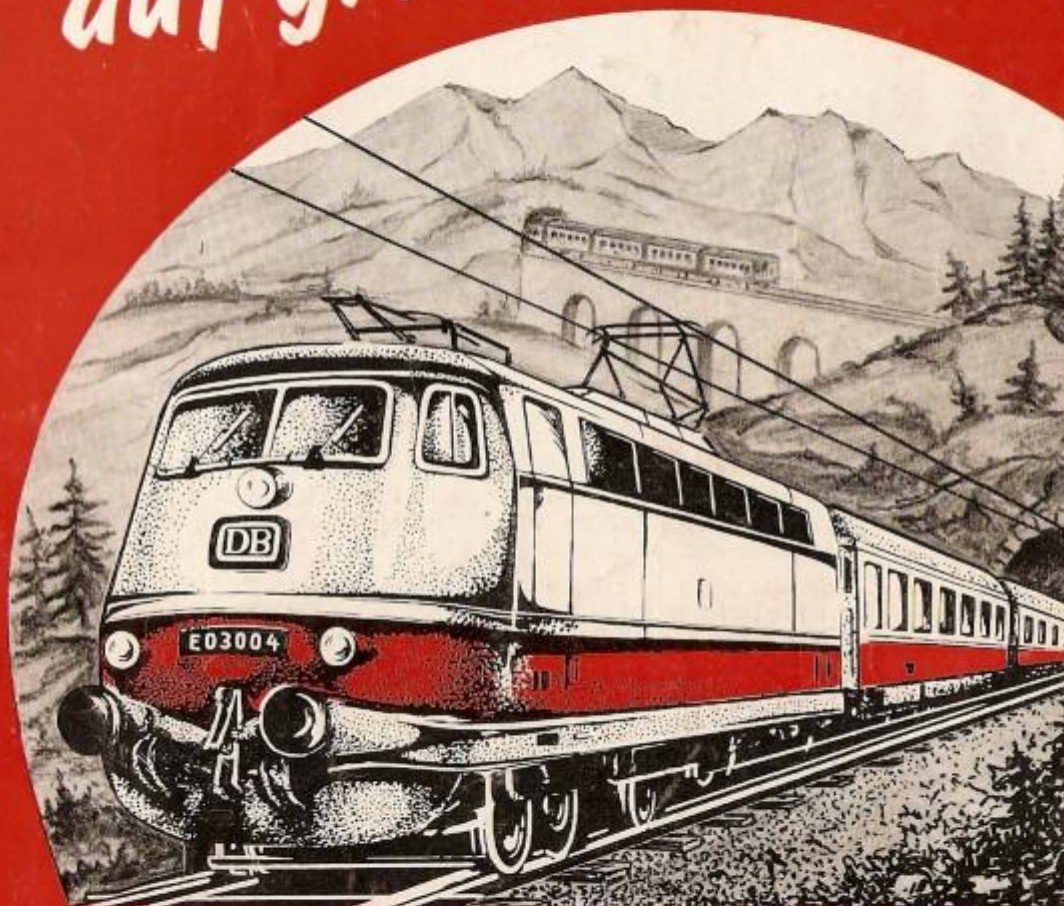


OTTO HÜBCHEN

Die kleinste Bahn- auf grosser Fahrt!



29 BILDAUSSCHNITTE

AUS MEINER FESSELNDEN LEHRSCHAU
MODELL-EISENBAHN UND LANDSCHAFT



Lokomotive und Vorführwagen auf großer Fahrt

29 BILDAUSSCHNITTE

aus meiner Modellschau „Eisenbahn und Landschaft“ zeigen die große und vielseitige Anlage in ihren Einzelheiten. Aus ihnen wird auch deutlich, wie wichtig die Landschaft für eine Modelleisenbahn-Anlage ist, wie alles dadurch lebendig wird.

Die Eisenbahn ist seit frühester Jugend mein großes Hobby, jetzt habe ich meine 61. Anlage gebaut. Von 1954—1961 führte ich öffentlich die Märklin HO (Wechselstrom) vor.

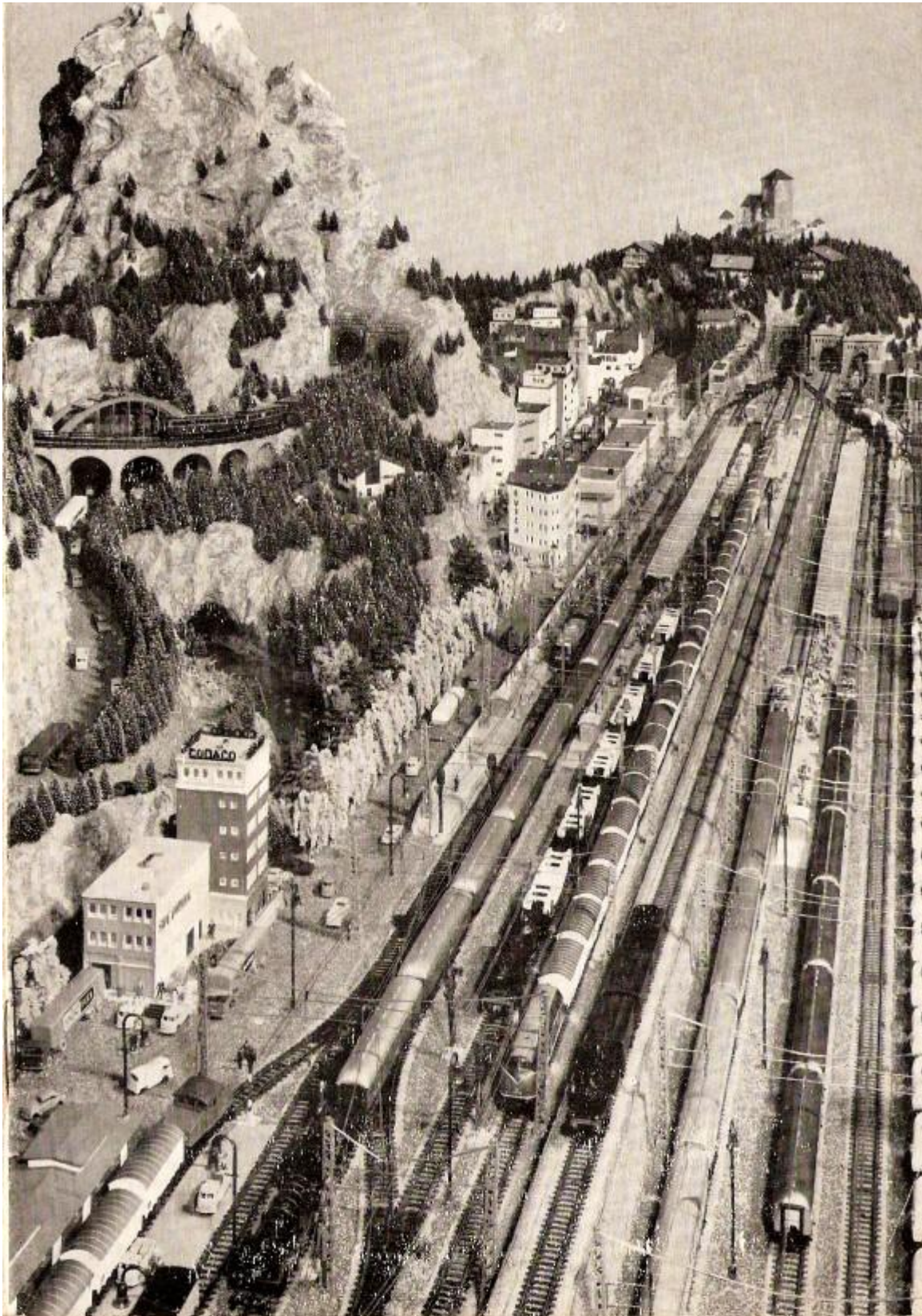
Von 1961—1962 stellte ich mich um auf Fleischmann HO (Gleichstrom) die ich mit großer Lust und Liebe bis 1967 vorführte. Von 1967—1969 habe ich jetzt eine neue Großanlage Arnold-Rapido N (Gleichstrom) gebaut, die kleinste Eisenbahn der Welt, in Leistung und Schaltung ganz groß, „Einmalig“.

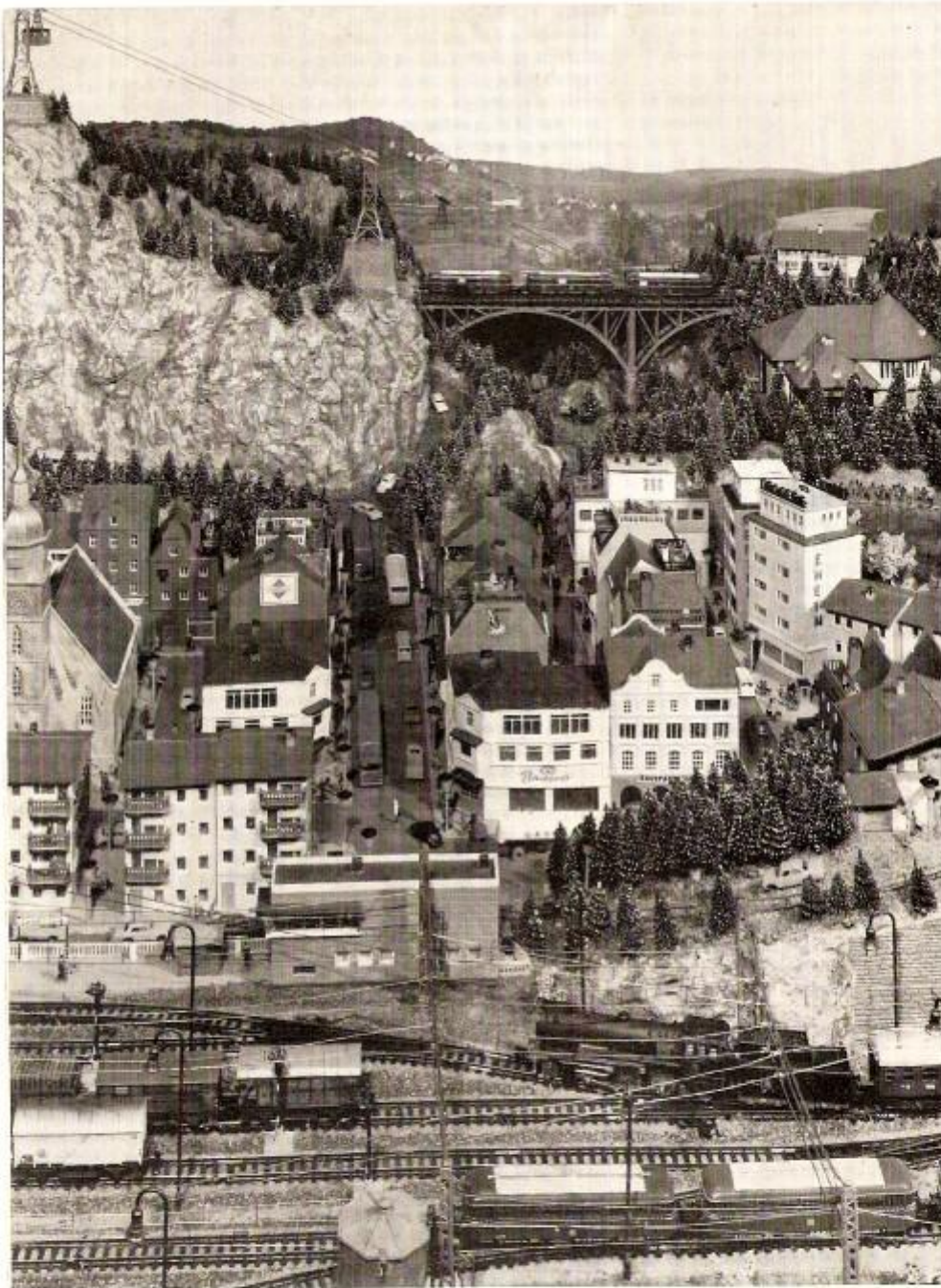
Ehrlich gesagt: so wird es auch Ihnen allen ergehen, ich kann keine HO mehr sehen.

Mögen die Bilder und die Beschreibung Anregung geben für neue Gestaltung oder Umstellung.

Spur N ist unsere Zukunft.

Bahnhof Seeblick

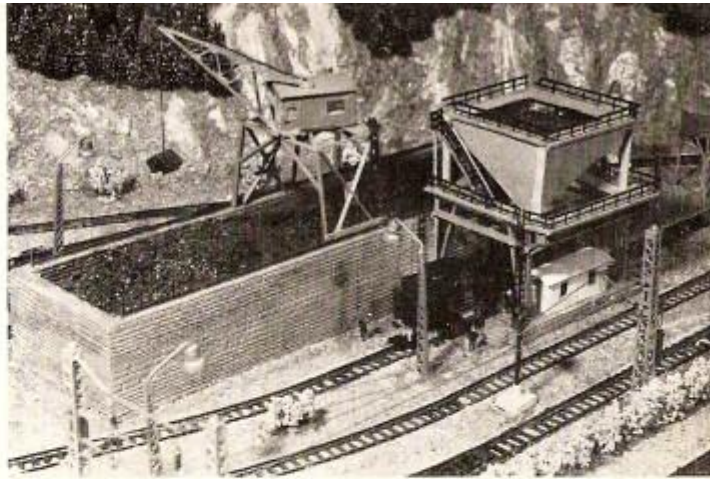




Stadt Seeblick mit Seilbahn



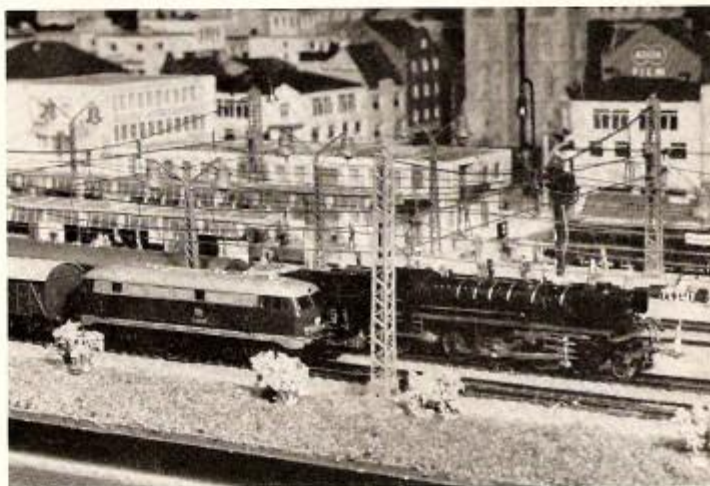
Tunnel



Bekohlungsanlage



Äsende Hirsche

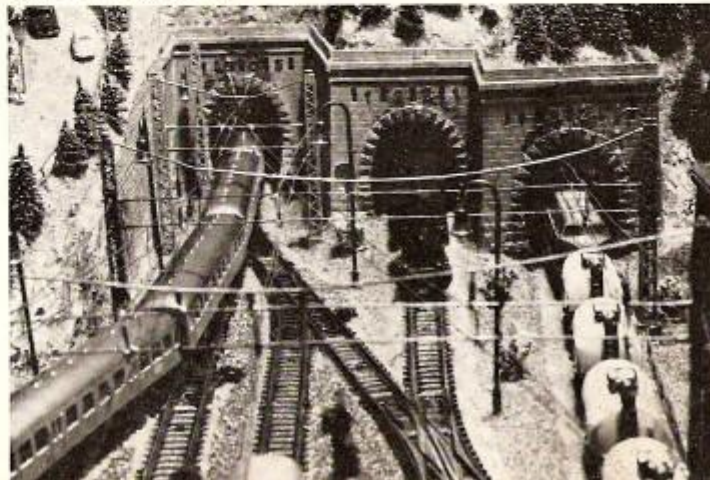


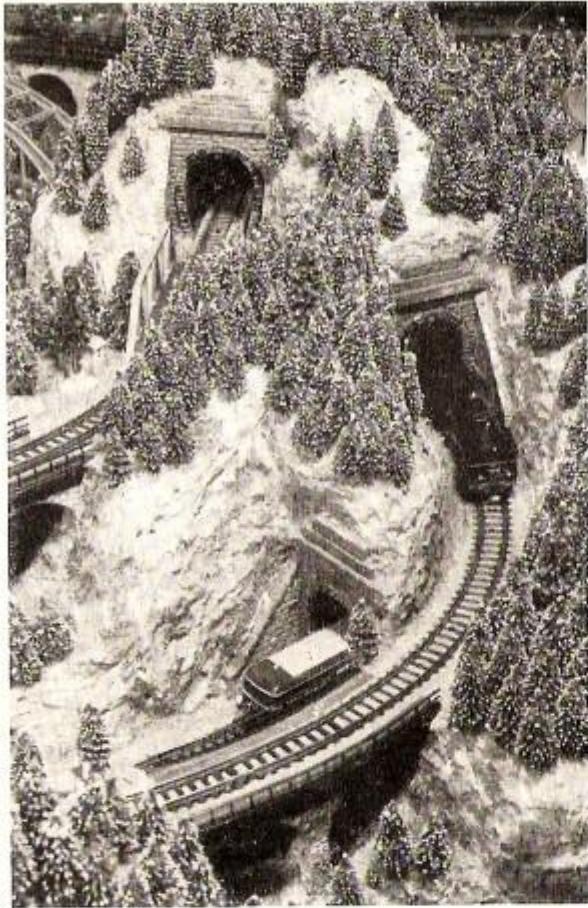
Bahnhof mit V 160 und 01

Kleine Kapelle im Gebirge



Tunnel mit Ausfahrt

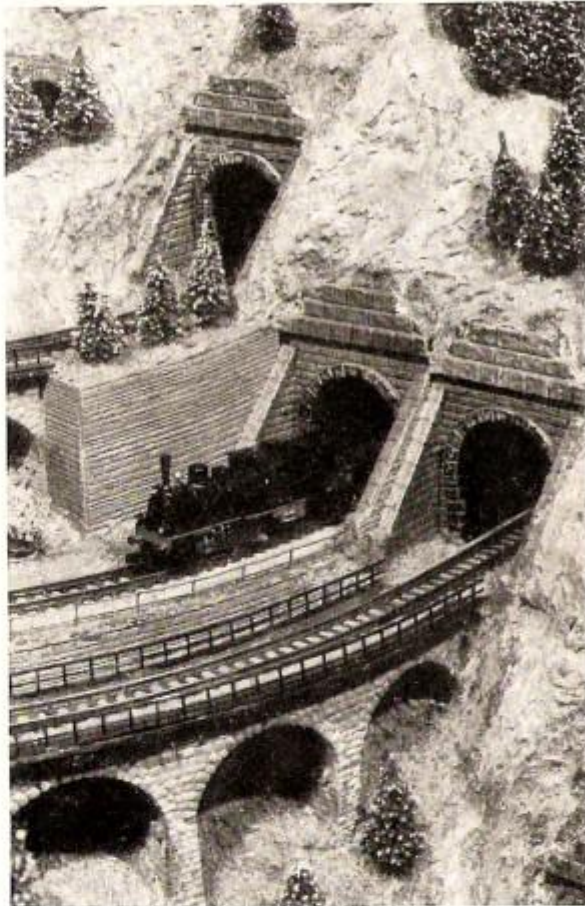


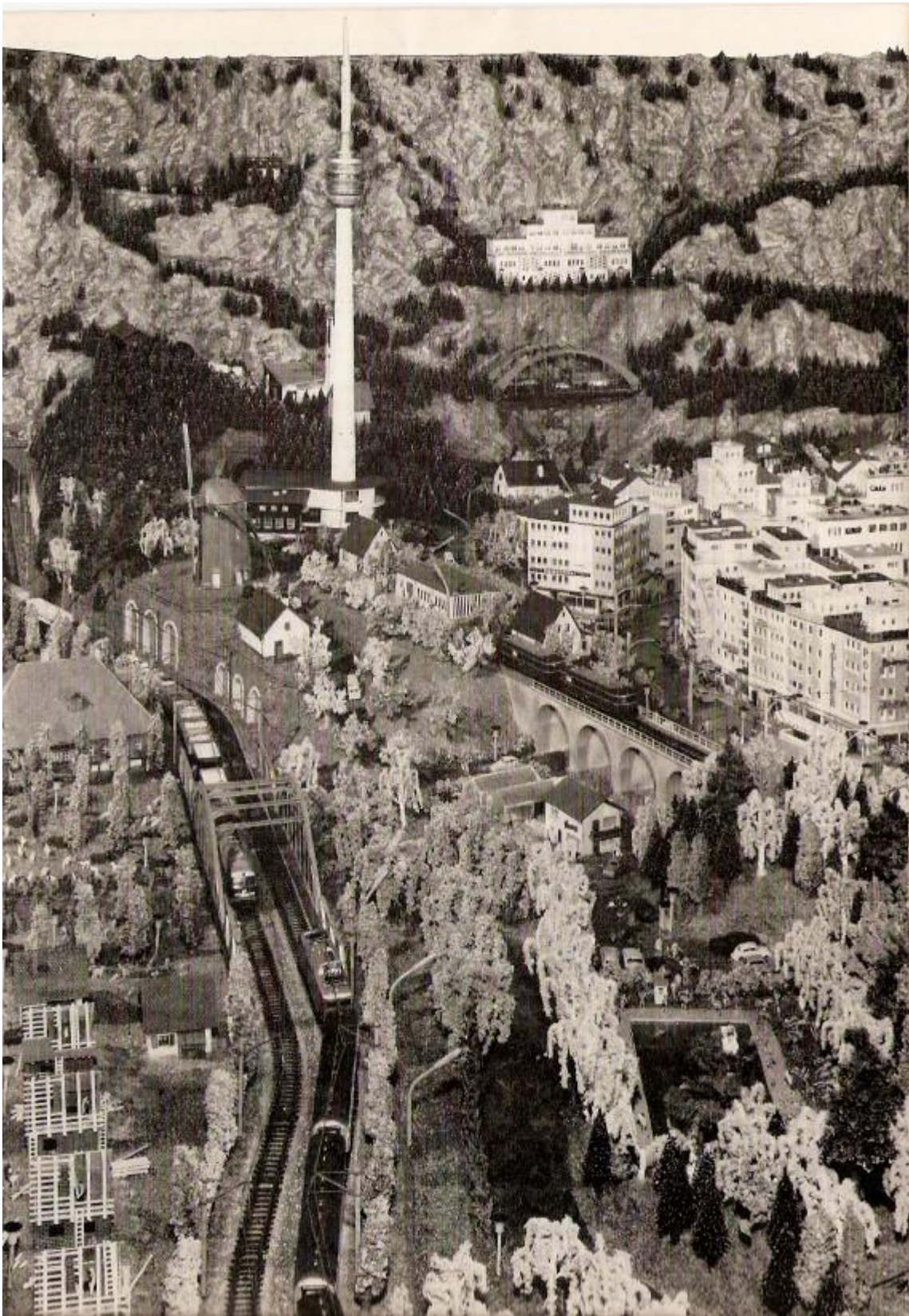


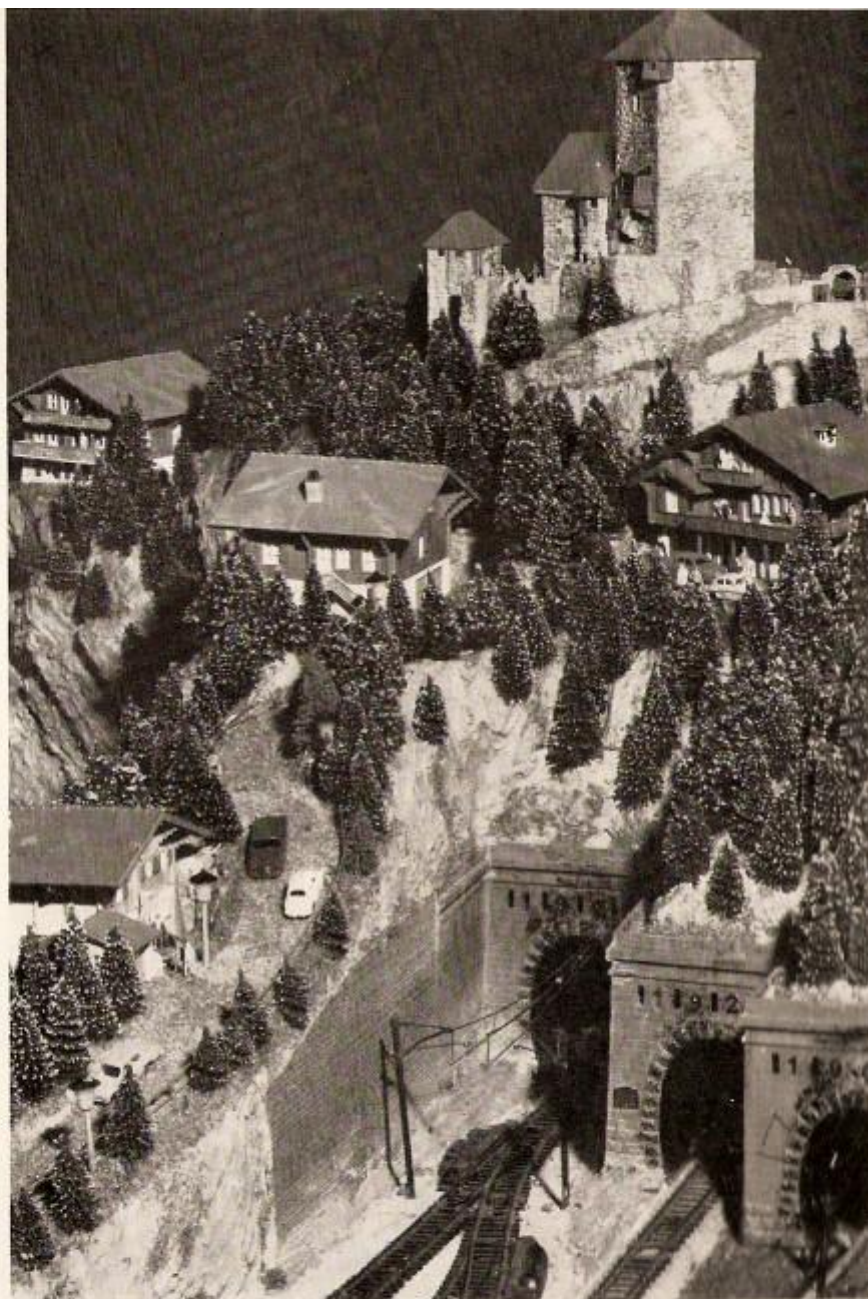
Diese Bilder zeigen besonders deutlich, wie das Landschaftsbild durch Tunnelleinfahrten, Waldstücke und Almen belebt wird. Bei der Ausgestaltung dieser Motive sollte man sich die Natur immer zum Vorbild nehmen. Es kommt dabei auch auf Kleinigkeiten an; siehe z.B. die Verteilung der Tiere und die Lage der Almhütten.



Viele Zutaten für die Landschaftsgestaltung können käuflich erworben werden; manches aber muß man selbst basteln. Jedem Bau sollte eine gute Planung vorausgehen, dadurch erspart man sich Enttäuschung und auch Geld. Jedem Bastler sei vor Baubeginn eine sorgfältige Prüfung der Kataloge und Druckschriften empfohlen.

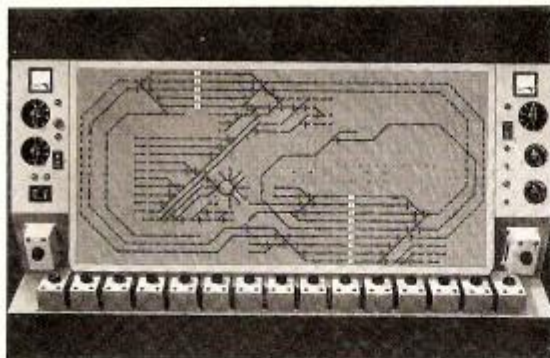






Burg Felseck

Schwimmbad, Gärtnerei, Windmühle, Fernsehturm, Terrassencafé „Schönblick“



Gleisbild-Stellpult, Schaltzentrale der Anlage

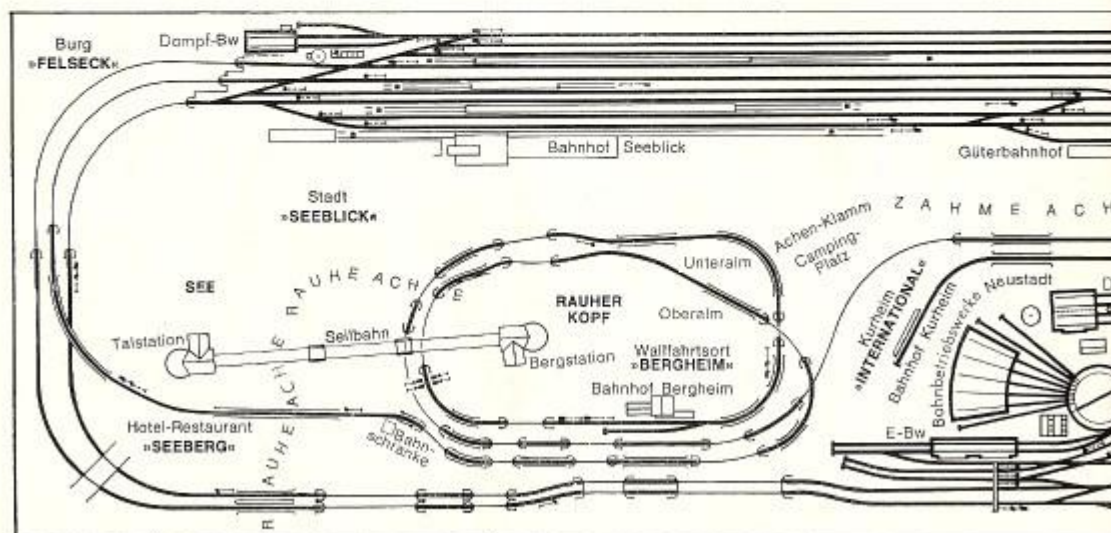
Überblick über die technischen Einzelheiten der Anlage:

Größe der Anlage: 1720 . 7350 mm; Maßstab 1 : 160

Gleisbild-Stellpult 660 : 1310 mm, von der Gesamtanlage.

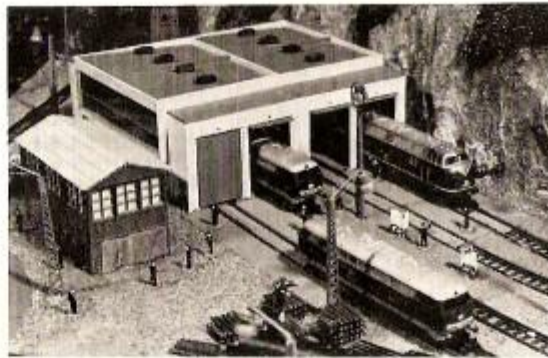
Im Führerstand und in

- 22 Transformatoren
- 1 gr. Lichttrafo
- 2 gr. Zwischentrafo
- 1 Blinklichttrafo
- 273 Drucktastenschalter
- 67 Kippschalter
- 63 Modell-Lichtsignale
- 259 Relais
- 52 Weichen
- 8 Doppelkreuzungsweichen
- 119 m Gleisanlagen
- 64 m Oberleitung
- 15 Sicherungen
- 275 Bahnhofslampen
- 316 Stadt- und Straßenlampen



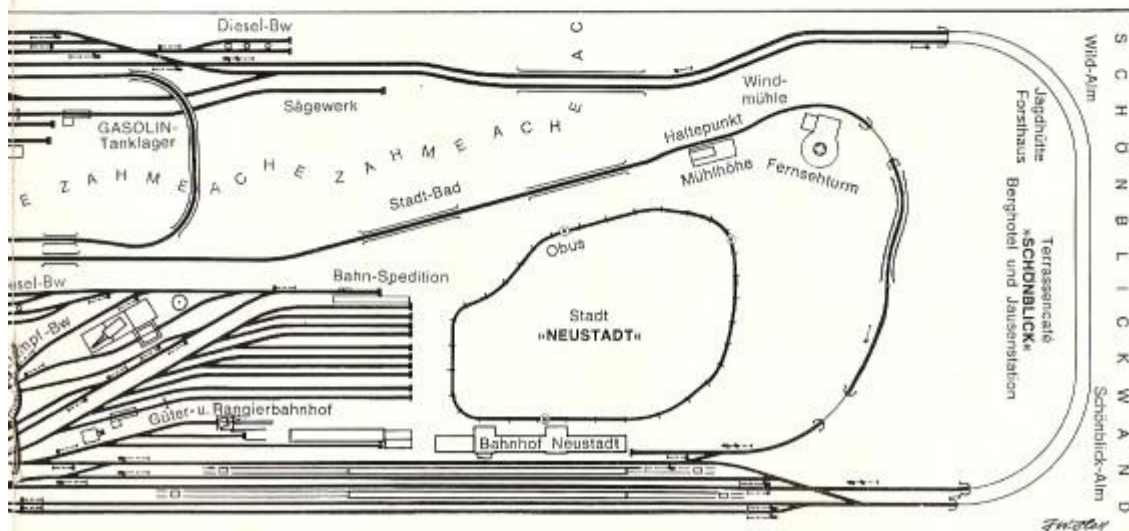
der Anlage sind eingebaut:

- 2 Dampf-Bw
- 2 Diesel Bw
- 1 E-Lok Bw
- 1 Windmühle
- 1 Be- und Entladekran
- 2 Lademaße
- 2 Waggonwagen
- 1 beschränkter und
1 unbeschränkter Bahnübergang
mit rotem Blinklicht
- 1 Seilbahn
- 1 Obus
- 1 Fernsehturm
mit drehbarem Oberteil
und Blinklicht
- 1 Sägewerk mit laufendem Gatter



Diesel Betriebswerk

Über 11000 m Kabel wurden zur Installation der gesamten Anlage und Schaltung benötigt. Die Anlage ist mit 3 Bahnhöfen ausgestattet, zwischen denen 15 Modellzüge aller Gattungen der Deutschen Bundesbahn ständig verkehren.



Streckenplan

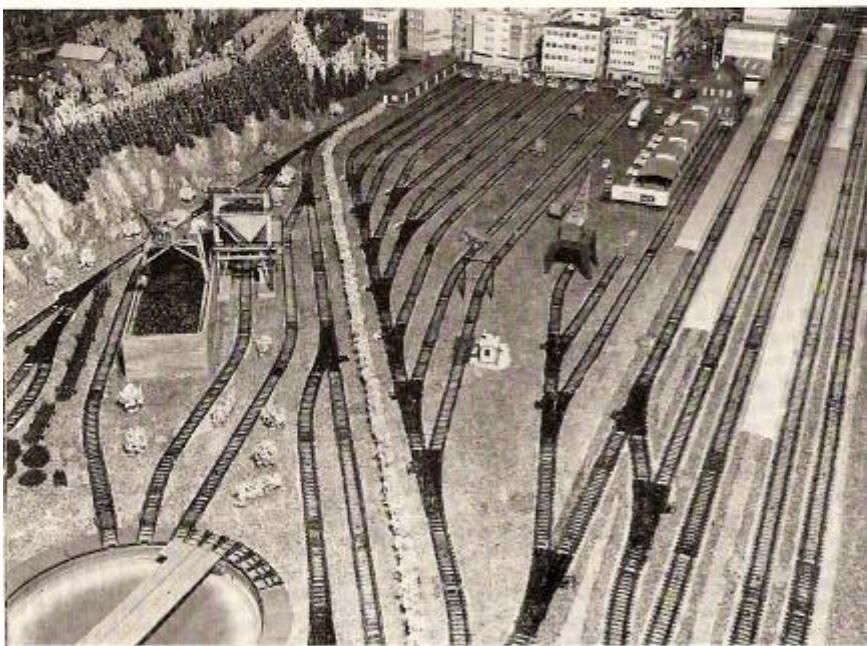
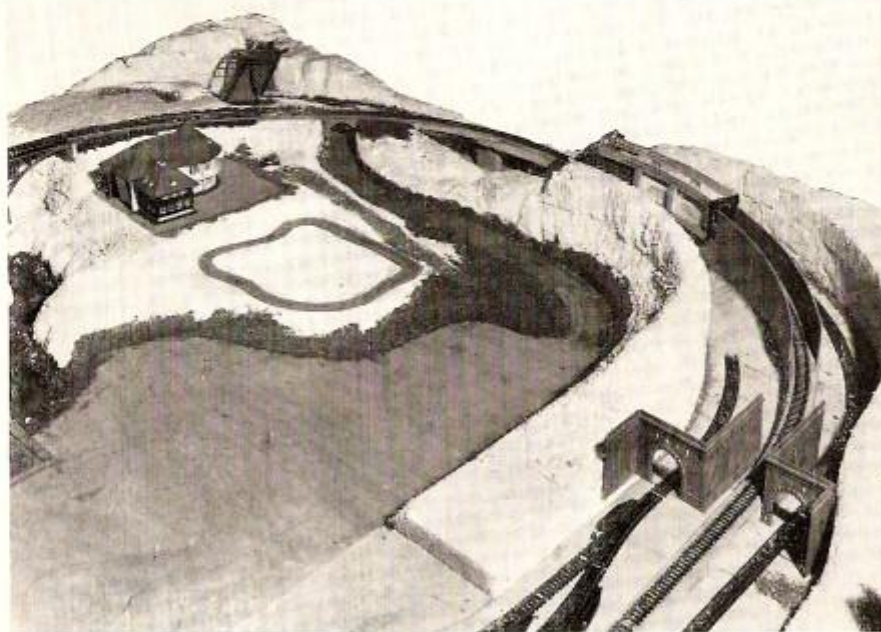
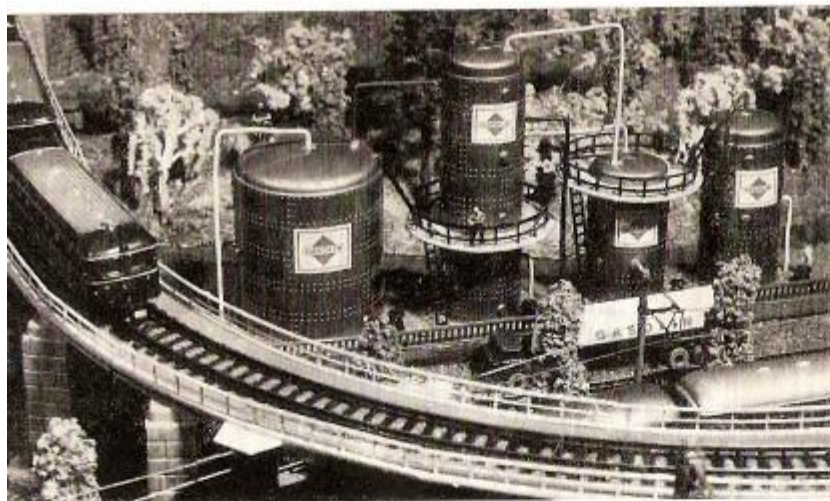


Abbildung oben ein Diesel-Betriebswerk
Abbildung unten Betriebs- und Güterbahnhof Neustadt
mit Kohlenbunker und Drehscheibe



Diese Bilder zeigen Ausschnitte aus der Landschaft während des Aufbaues
Oben: Abstützung einer Tunnelstrecke
Unten: Gebirgs- und Fernstrecke



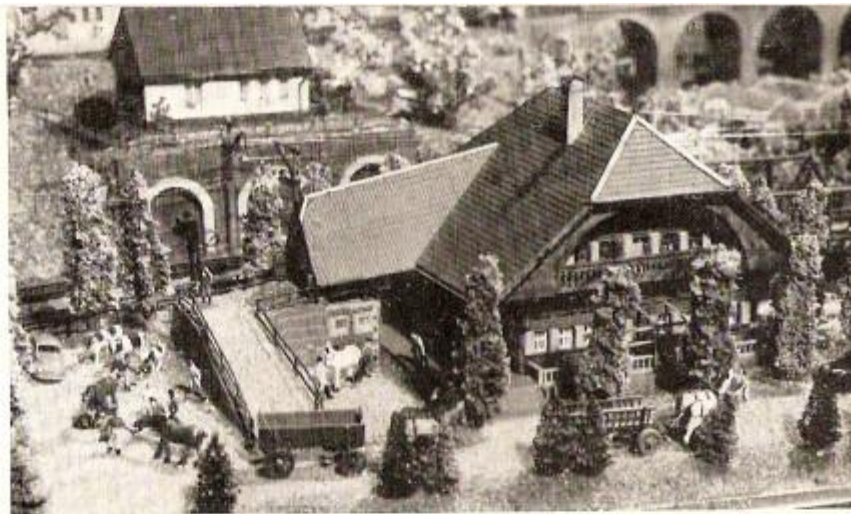
Gasolintanklager



Gasolintankstelle



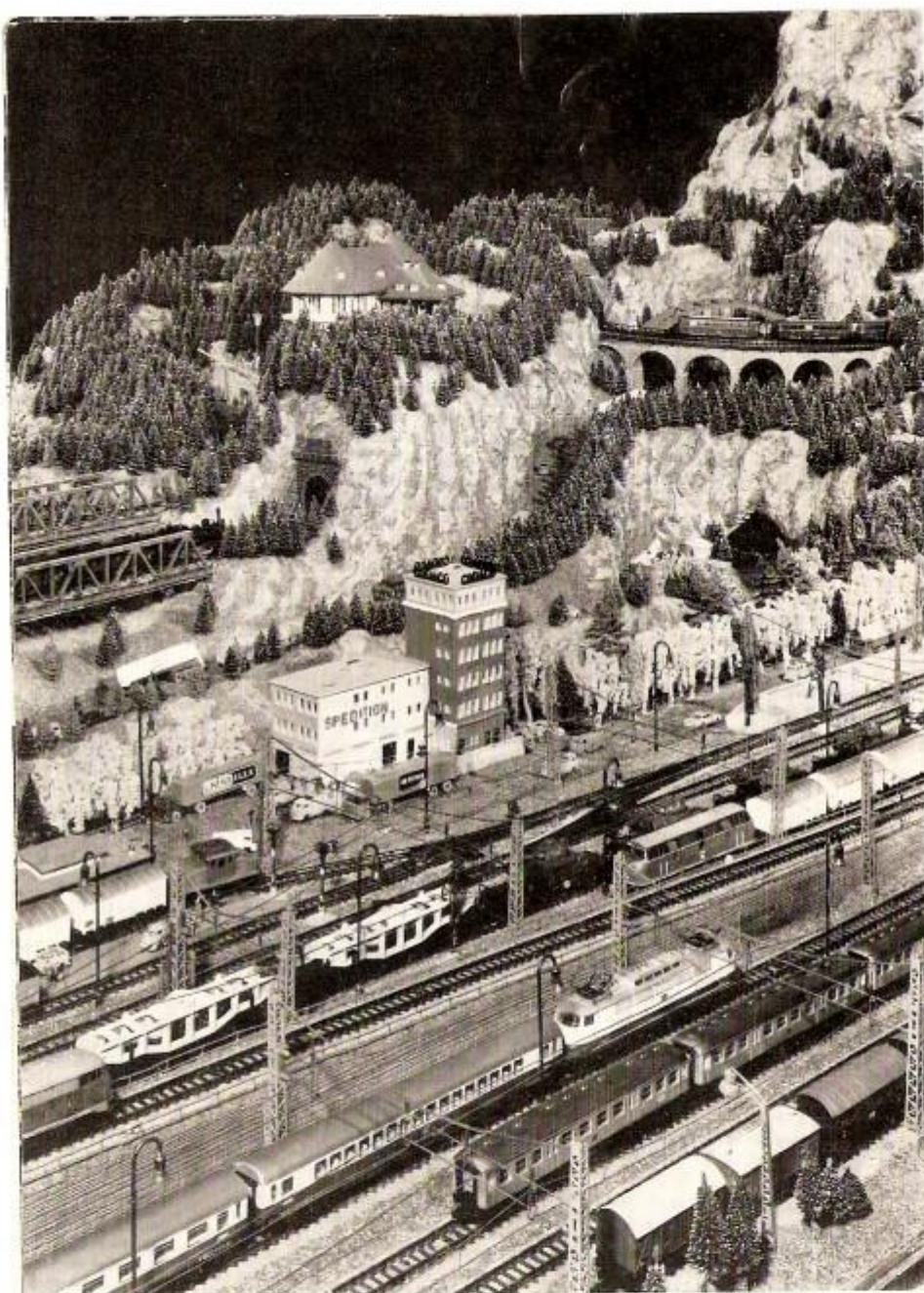
Gärtnerei
Nebenbahn



Pappelhof

Hotel Restaurant
Seeburg

Dampf Bw



Güterbahnhof Seeblick, Campingplatz, Kurheim „International“

Das Landschaftsbild ist mit vielen Naturschönheiten ausgestattet. Gebirge wechseln mit Schluchten und Tälern, dazwischen liegen grüne Wälder, Städte, Häuser und ein Bergsee verstreut. Ein Fluß zieht sich durch die ganze Landschaft; an seinem Ufer liegen eine Badeanstalt und ein Campingplatz. Bevölkert mit Badegästen, des Nachts brennen 3 Lagerfeuer.

Von den Darstellungen der Wohngemeinden sind im einzelnen zu erwähnen:

Die Stadt „Neustadt“

Personenbahnhof, Güter-, Rangier- und Betriebsbahnhof, 1 Kirche (läutet mit 5 Glocken), 104 Stadt- und Hochhäuser, 26 Einzelhäuser, Haltepunkt Mühlhöhe, Gärtnerei mit Gewächshäusern, Gasolin-Tankstelle.

Die Stadt „Seeblick“

Personenbahnhof, Güterbahnhof, 1 Kirche (läutet mit 5 Glocken), 49 Stadt- und Hochhäuser, 4 Einzelhäuser, Gasolin-Tankstelle, Gasolin-Tanklager.

Wallfahrtsort „Bergheim“

Bahnhof, 1 Kirche (läutet mit einer Glocke), 7 Gebirgshäuser.

Verteilt auf der Anlage sind:

1 Kirche, 1 Pfarrhaus, Terrassencafé „Schönblick“, Kurheim „International“, Rasthaus „Seeberg“, Tal- und Bergstation der Seilbahn, Burg „Felseck“, 1 Bergsee, 2 kleine Bergkapellen, 31 Eisenbahn- und Straßenbrücken, 33 Eisenbahn- und Straßentunnel, ein langer Straßentunnel ist zur Verkehrssicherheit Tag und Nacht beleuchtet. 1178 Lampen sorgen für die innere Ausleuchtung der Häuser und des Gleisbild-Stellpults. 4 Almen im Gebirge, am Fluß eine Rinder- und Pferdekoppel. Zirka 7500 Figuren-Menschen, Pferde, Kühe, Ziegen, Schafe, Schweine, Hunde und Hirsche bevölkern die Anlage. Insgesamt sind über 8500 Bäume-Tannen, Kiefern, Eichen, Buchen, Pappeln, Birken, Obstbäume, Sträucher, Hecken, Weinstöcke und Hopfen einzeln und in Gruppen-Wälder aufgestellt. 517 Autos, Busse und Lastwagen. 1 bayerischer Hochzeitszug mit Aussteuerwagen und 1 Münchener Bierwagen beleben das Straßenbild.

BESTELLZETTEL

An Herrn Otto Hübchen, 28 Bremen 2, Postfach

Hiermit bestelle ich zur sofortigen Zusendung

..... Exemplar **Otto Hübchen, Die kleinste Bahn — auf großer Fahrt**
Baubeschreibung meiner Modellanlage „Eisenbahn und Natur“
mit über 300 Abbildungen und Streckenpläne zum Preise von
DM 6,25 je Exemplar.

Der Betrag zuzügl. Portokosten wird gleichzeitig durch.....
gezahlt — durch Nachnahme (Kosten zu meinen Lasten) erhoben.

.....
Ort und Datum

.....
Rechtsverbindliche Unterschrift

.....
genaue Anschrift (in Blockschrift)

In meinen Schaukästen im Ausstellungsraum können Sie auch einzeln ansehen, was man und wie man es kaufen kann. Sie werden aber dann in der Gesamtanlage feststellen, daß durch vielfach nur kleine Veränderungen eine sehr viel schönere und naturähnlichere Wirkung erzielt werden kann. Manches müssen Sie natürlich auch völlig selbst bauen.

Ein wichtiger Grundsatz: Vor dem Baubeginn reiflich überlegen, was und wie man bauen will, und vorher sorgfältig die Bauanleitungen und Kataloge dafür studieren.

Eine ausführliche Baubeschreibung meiner Anlage mit über 300 Abbildungen und genauen Streckenplänen finden Sie in meinem Bauanleitungsbuch „Die kleinste Bahn — auf großer Fahrt“, das Sie mit dem Bestellzettel auf Seite 17 bestellen können. Lieferbar ab August 1969.

Die Vorführung der Anlage — mit naturgetreuer Geräuschkulisse — dauert 23 Minuten.

Sie sehen und hören Ausschnitte aus dem 24stündigen Betriebsablauf der Deutschen Bundesbahn und aus dem großen Leben unserer kleinen Welt.



In langjähriger Erfahrung habe ich mich bemüht, für die Anlage in bezug auf Betriebssicherheit, Beständigkeit und Schönheit die besten Lieferfirmen auszuwählen. Diese sind für:

Modell-Eisenbahn-Gleisanlagen, Schienenfahrzeuge, Schaltgeräte, Transformatoren, Signaleinrichtungen und sämtliches Zubehör zur Eisenbahn, auch Bahnhöfe, Häuser, Autos und Brücken

Arnold-rapido Modelleisenbahn-Fabriken Nürnberg

Gleisbild-Stellpult, Signale, Drucktastenschalter usw.
Ludwig Conrad, Röckenhof bei Nürnberg

Oberleitung für die Modell-Eisenbahn
Günter Sommerfeld, Göppingen/Württ.

Hausbausätze, Fertighäuser, Bahnhöfe, Kirchen, Burgen usw.
Kindler & Briel, Böblingen/Württ.

Bausätze von Bahnhöfen, Kirchen, Kapellen, Häuser, Wind- und Wassermühlen, Brücken, technisches Zubehör usw.
Gebr. Faller, Gütenbach/Schwarzwald

Bahnhöfe, Stadt- und Landhäuser usw.
Busch & Co., Viernheim

Bahnhöfe, Stadt- und Landhäuser, Fabriken, Brücken, Tunnelportale, Windmühlen, Sägewerke, Kräne, Kirchen usw.
Pola, Rothausen

Ölraffinerien, Bahnhöfe, Städte, Villen und Landhäuser, Brücken usw.
Wolfram Vollmer, Stuttgart-Zuffenhausen

Bahnhöfe, Häuser, Werkhallen, Brücken, Mauerplatten usw.
KleiWe, Emmendingen

Obusse, Seilbahnen, Berg- und Talstationen, Stadt- und Bahnhofslampen usw.
Gunther Eheim, Deizisau/Esslingen
Alleinverkauf für Deutschland, Artur Braun, Waiblingen/Württ.

Bahnhöfe, Häuser, Bäume, Tannen, Sträucher, Material zum Geländebau usw.
Herpa-Modellbau, Fritz Wagener, Diethofen über Nürnberg

Figuren — Menschen und Tiere
Walter Merten, Berlin-Tempelhof

Figuren — Menschen und Tiere, Geländeteile, Fernsehtürme usw.
Paul M. Preiser, Rothenburg ob der Tauber/Steinsfeld

Schaumstoffunterlagen für Gleise und Weichen, Auffahrten usw.
Mössmer, Tettnang



OTTO HÜBCHENS
 FESSELNDE LEHRSCHAU
 MODELL-EISENBAHN UND LANDSCHAFT