

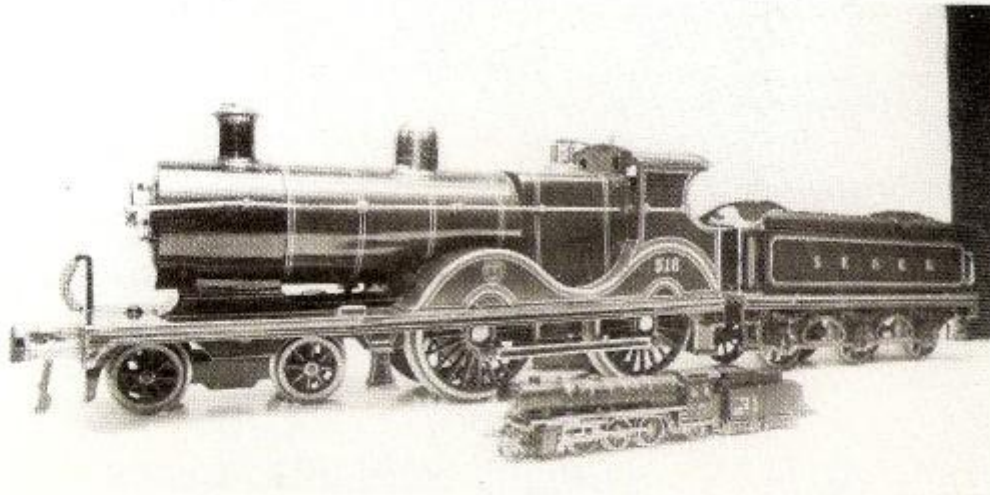


# Kleine Bahn auf grosser Fahrt

Bodo K r e m l i n g

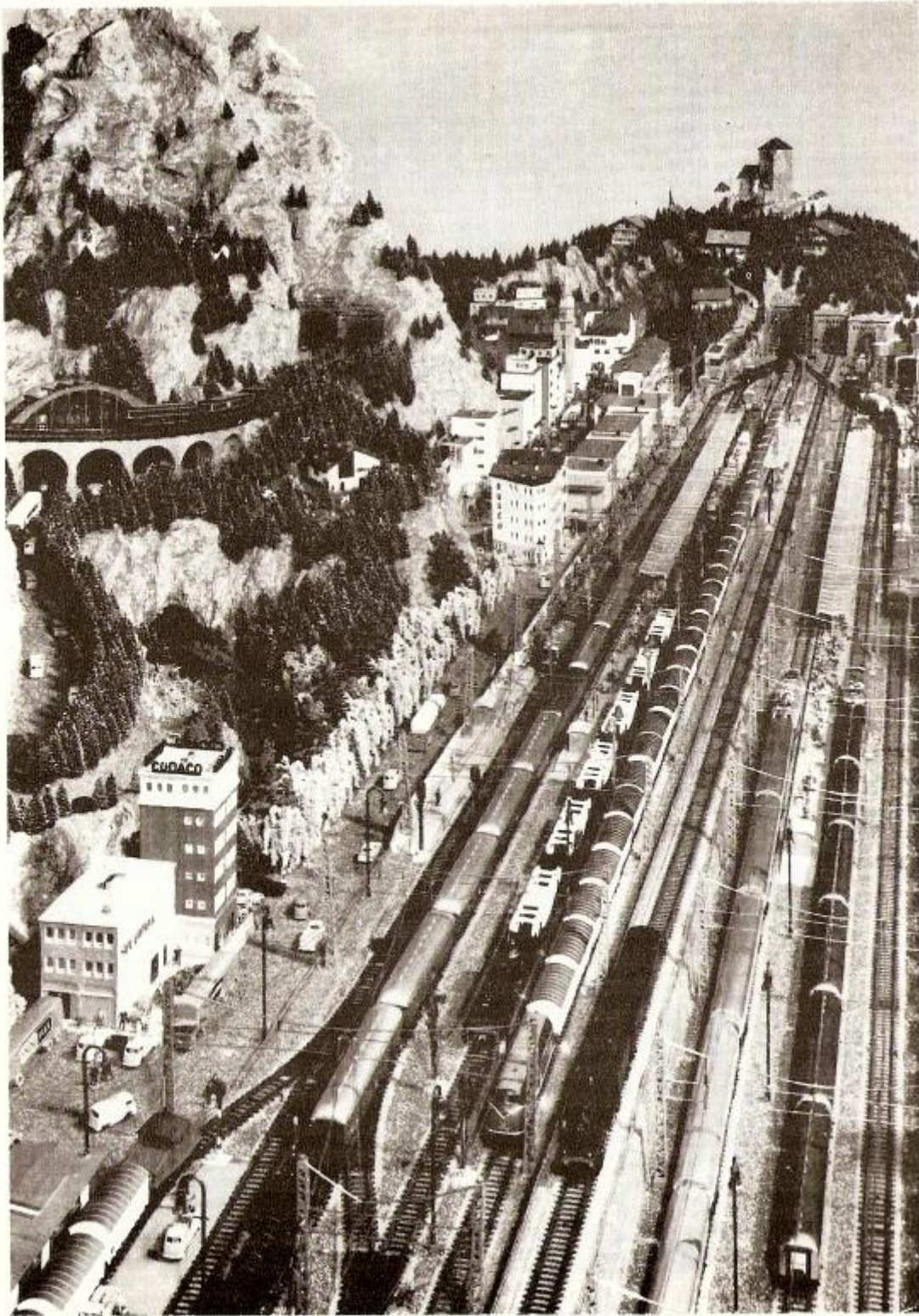
Bildausschnitte mit Gleisplan meiner fesselnden  
Lehranlage:  
=MODELLEISENBAHN UND LANDSCHAFT=

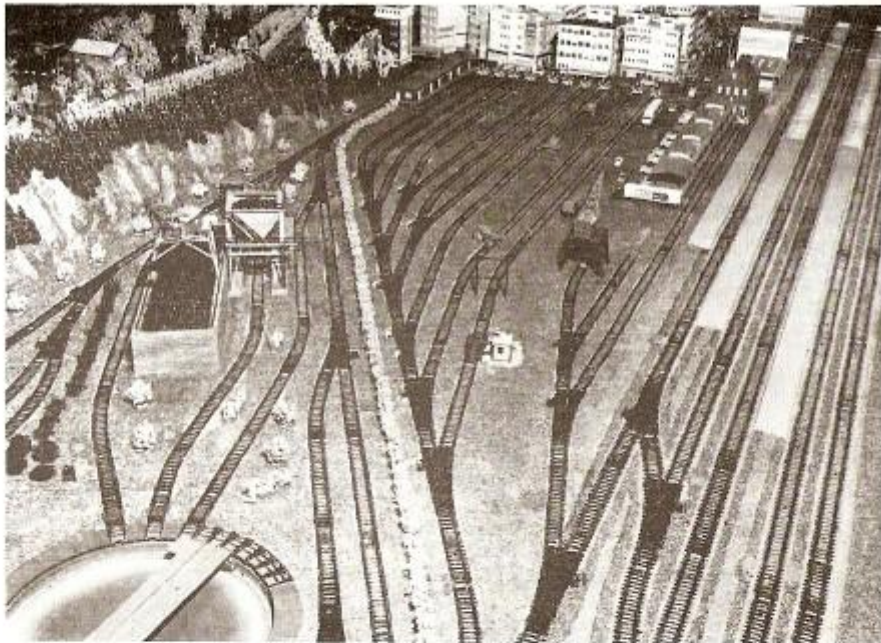
So fing ich an: = GANZ GROSS =  
Märklin Spur I = 1 : 45



nun bin ich "KLEIN" aber = GANZ GROSS =  
Spur N = 1 : 160

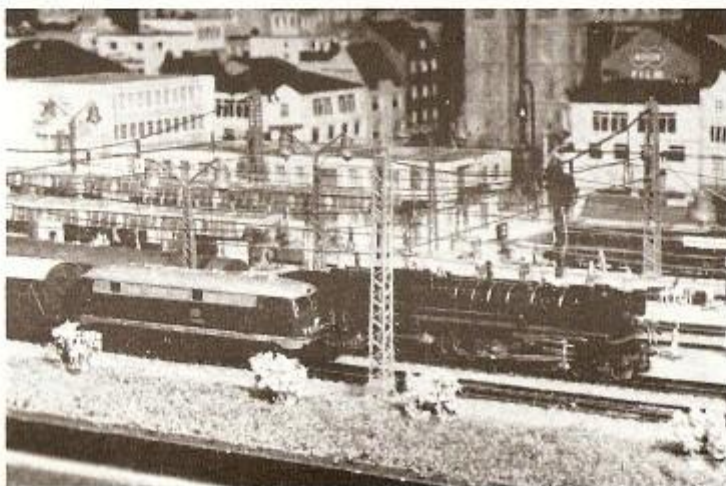


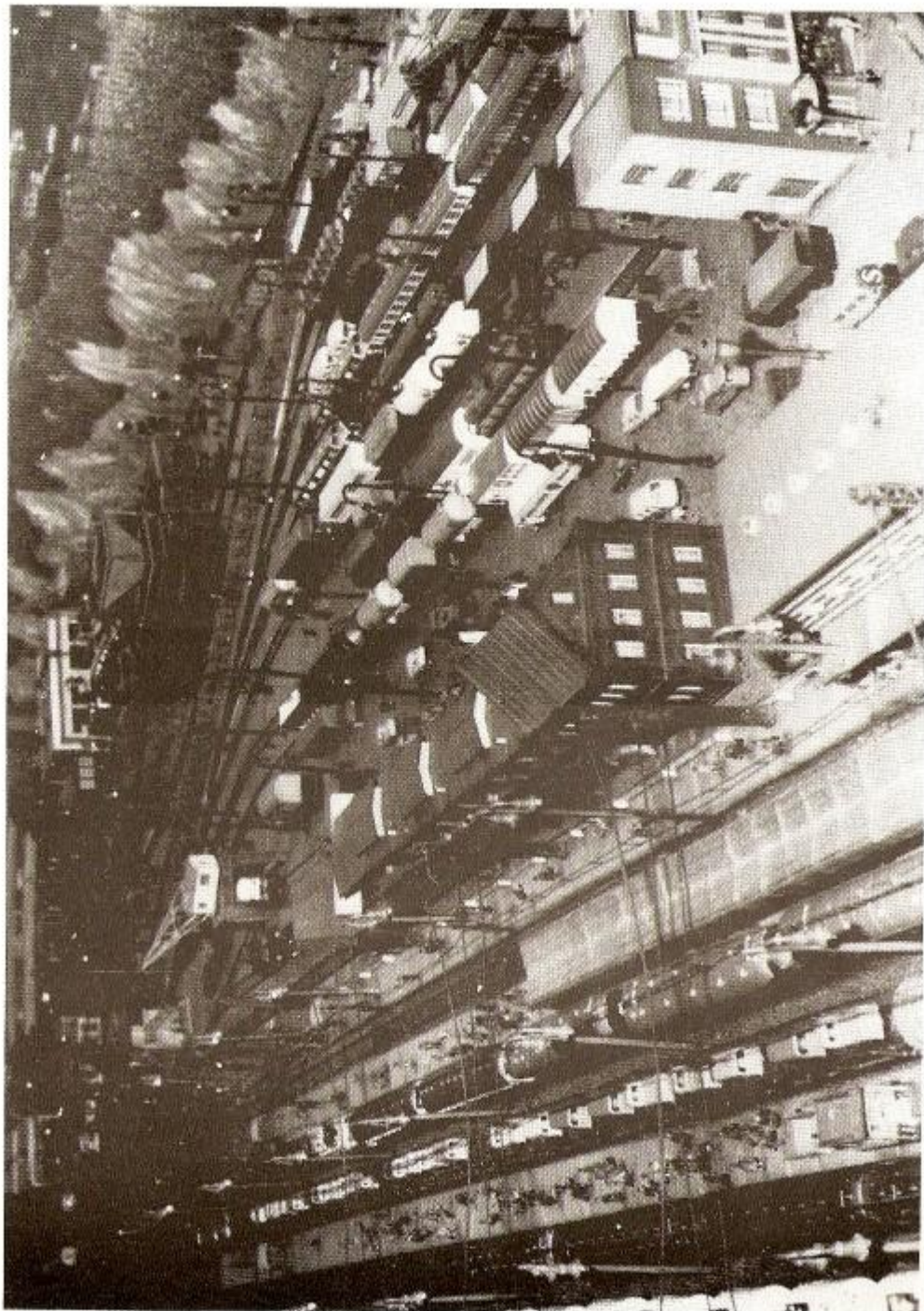




noch schläft die Bahn, aber 1 Stunde später:

Bahnhof Neustadt: "Achtung an Gleis 5: Eilzug nach Seeblick bitte einsteigen und Türen schliessen. Der Zug fährt ab. Wir wünschen eine gute Fahrt."





Warum haben Sie nicht in "H0" gebaut?

Diese Frage höre ich jeden Tag.

Nun, ich bin etwas beschränkt; "Ha, ha,... aber nicht wie Sie denken." Sondern nur der mir zur Verfügung stehende Platz ist beschränkt, und so wie es mir geht, sieht es bei vielen Modelleisenbahnern aus. Auch ich besitze in vielen Jahren gesammeltes "H0" Material, welches gut verpackt auf einem stillen Speicher ruht, weil es mir nicht möglich war, eine "H0" - Anlage nach meinen Vorstellungen in der Wohnung zu erstellen. Es fehlte einfach der Platz. Darum also jetzt Spur "N". Sie benötigen nur noch 1/4 des Platzes gegenüber "H0". Auf den normal daheim zur Verfügung stehenden Platten-größen von 1,20 m x 2,50 m lässt sich in Spur "N" schon eine prima Gleisführung bauen, nicht nur eine mit Schienen vollgestopfte Platte wie bei "H0". Auch für Stadt und Landschaft bleibt bei "N" noch genügend Platz. Und dann noch ein ganz wichtiger Punkt. Endlich haben sich alle Hersteller-firmen zu einer Einheitlichkeit durchgerungen. Alle Trieb-fahrzeuge werden mit 12 Volt Gleichstrom betrieben. Jedes Triebfahrzeug ist auf allen Gleissystemen einsetzbar und alle Spur "N" Fahrzeuge besitzen die gleiche Kupplung. Kein lästiges Radsatz-tauschen, kein Kupplungssalat, kein Motorenaustausch ist mehr nötig. Jedes Spur "N" Modell ist sofort in Ihrer Anlage betriebsbereit. Darum habe ich in Spur "N" gebaut. Sollten Sie also einer derjenigen sein, welcher aus Platzgründen, oder aus Unentschlossenheit über das zu wählende System, ob Zwei- oder Dreileiter, ob Wechsel- oder Gleichstrombahn, sich noch nicht entschieden hat, dann nur Spur "N", alle Ihre Probleme sind sofort ge-löst.

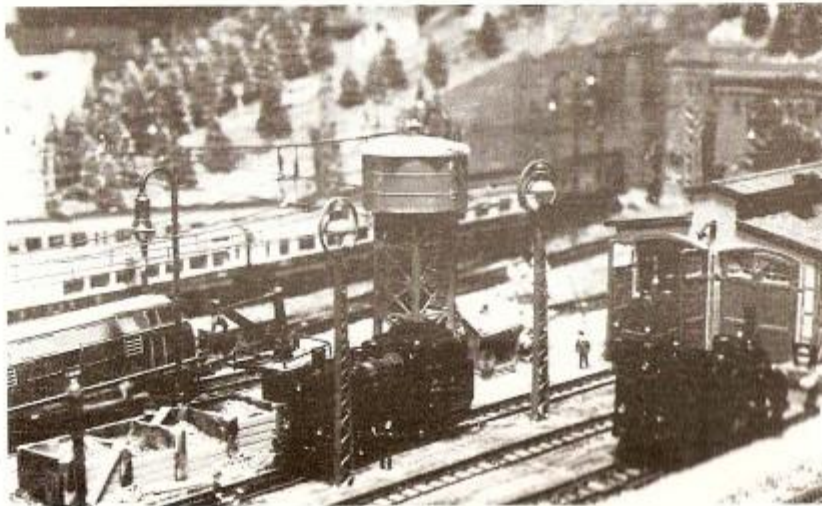
Und wollen Sie erst jetzt mit diesem schönen und vielsei-tigen Hobby beginnen, wählen Sie Spur "N"! Es sei denn, Sie besitzen einen eigenen Saal für Ihr Hobby, dann können Sie auch in Spur I oder grösser Ihrem Hobby frönen.



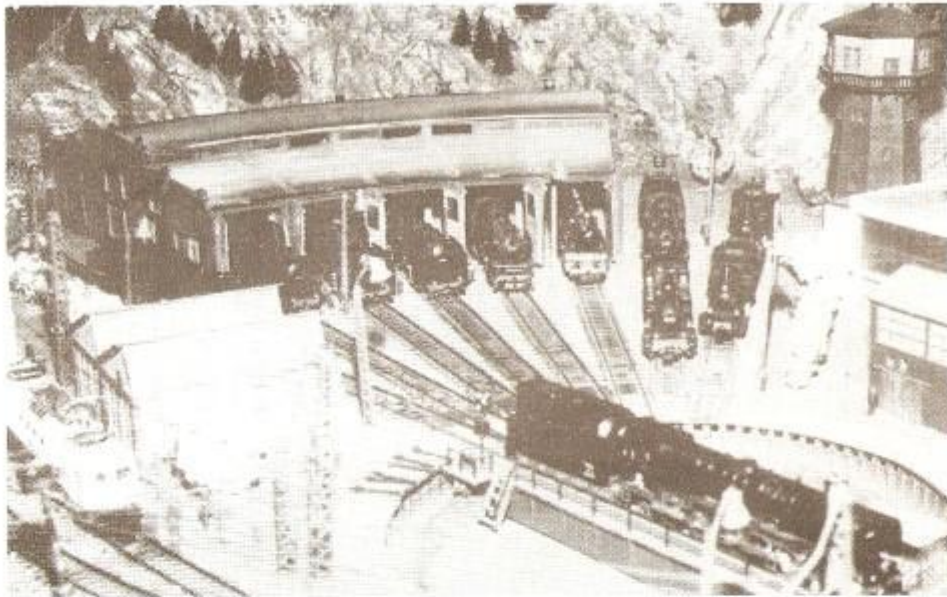
Pappelhof



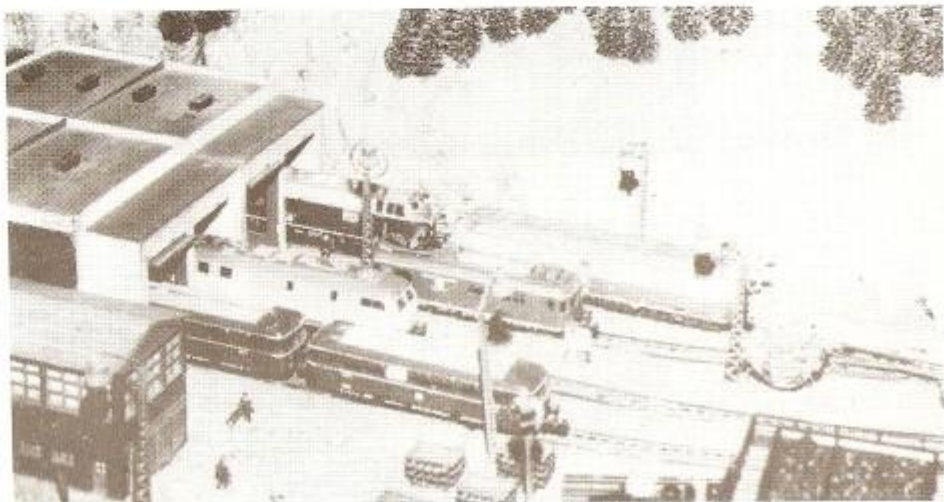
Hotel Seeburg



Dampflok BW Seeblick



Bahnbetriebswerk Neustadt:  
oben: der 5-ständige Dampflokschuppen mit der grossen  
Drehscheibe und Werkstätten.  
unten: Diesel-Lok-Schuppen mit Werkstatt.





Arnold N  
Die ideale Technik  
Die Qualität  
Die perfekte Gestaltung  
Die schillernde Ausstattung  
Die große Leistung  
Die große Wertigkeit  
Die Liebe zum Detail

Die Simplex Kupplung  
Die spanntesten Trolly  
Der Mehrzug-Steuerung  
Die Super-Schleife  
Die Gebirgs-Steuerung  
Die Modell-Dehnhülse  
Die Zucht- und Baueinheit  
Arnold N Die Modellbahn

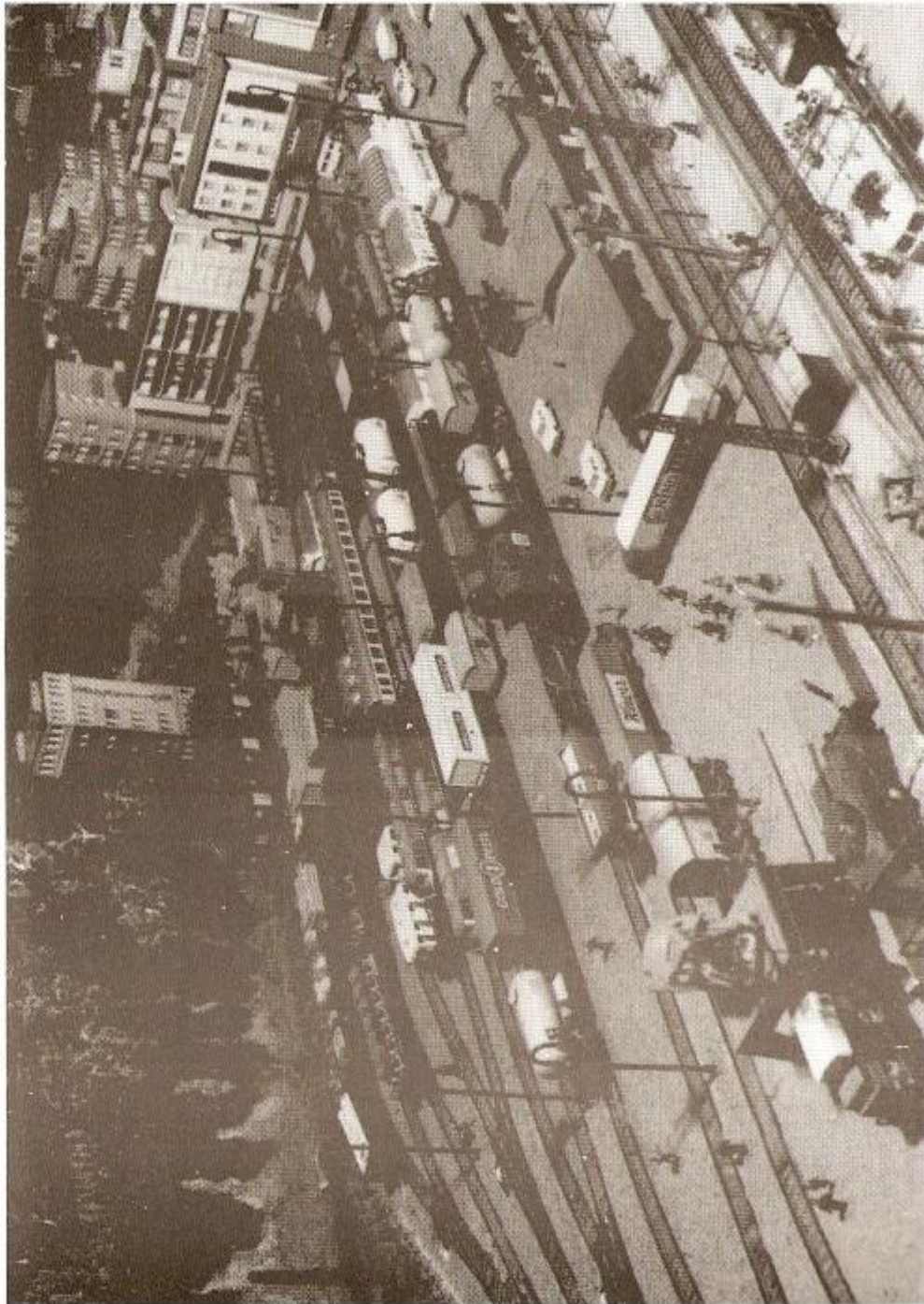
# ARNOLD-N<sup>®</sup>

## *Bahnspass Erster Klasse*

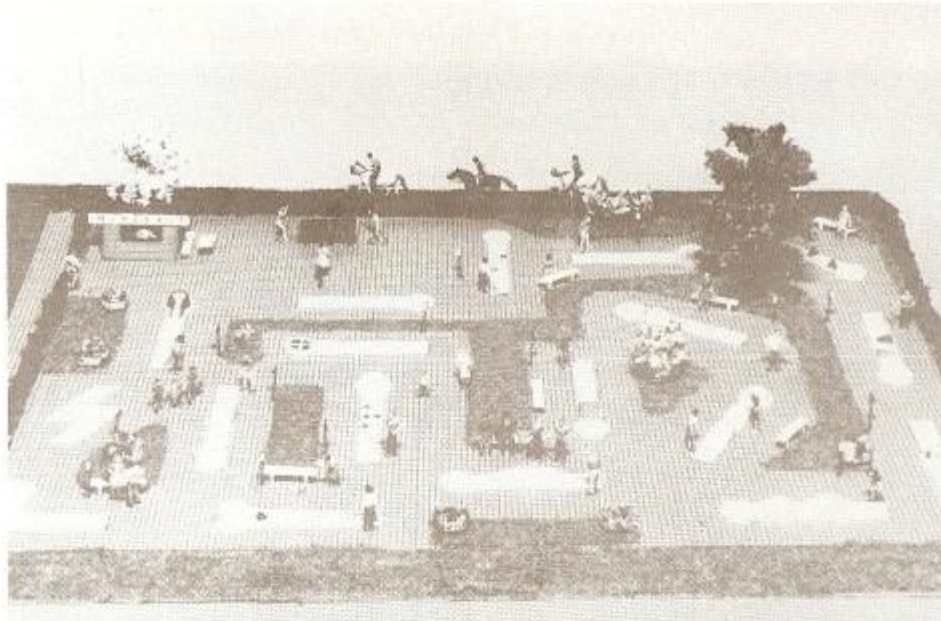
14. Arnold N 2000er Series

Viele Gäste kommen zur Hochzeit.....





"Güter gehören auf die Bahn" Der grosse Güterbahnhof in Neustadt mit Verladekran.



Merten - Modellbahn - Figuren in Spur 0, H0, TT, N, Z, zur Zeit 275 verschiedene Sätze in Klarsichtboxen lieferbar

## Modellbahn -leicht und schnell- aufgebaut mit NOCH-Modell!



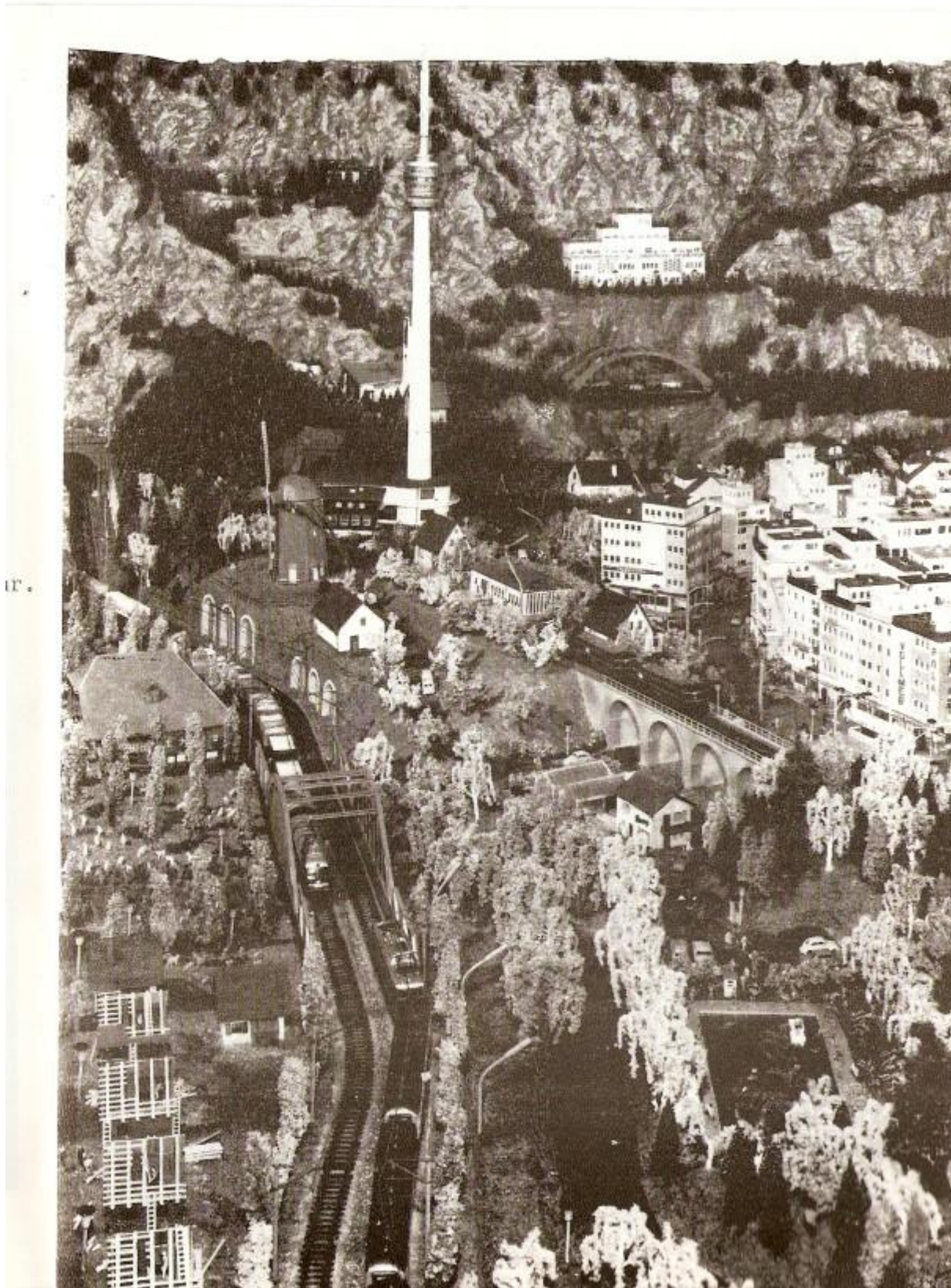
Abb. Ausschnitt Modell-Silvretta- Spur H0

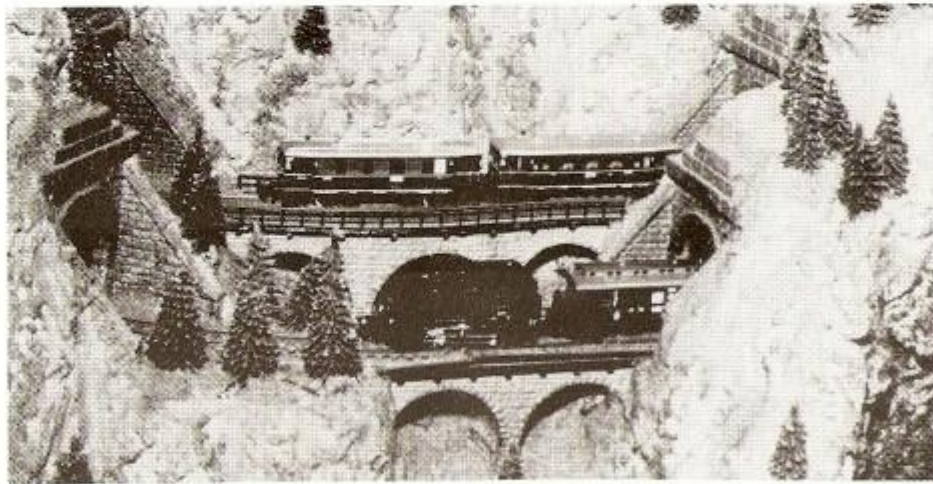
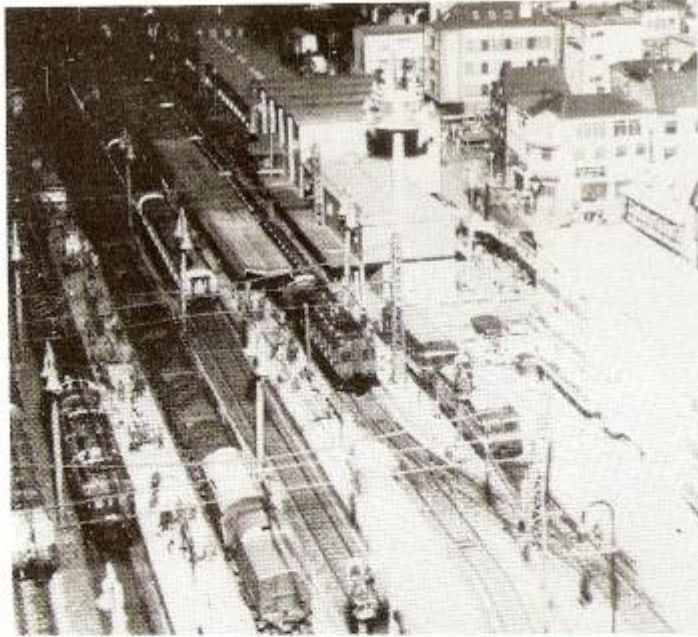
Wer für einen komplizierten Anlagenbau wenig Zeit hat oder wem die handwerklichen Voraussetzungen fehlen, braucht trotzdem nicht auf das faszinierende Hobby „Modelleisenbahn“ zu verzichten. NOCH bietet über 18 Modellbahngelände für die Spurweiten H0, N und Z, ein perfektes System von Anbauteilen für problemlose Erweiterungen und exquisites Zubehör. Der NOCH-Hauptkatalog ist im Fachhandel erhältlich oder direkt bei NOCH gegen Vorein-

sendung einer Schutzgebühr von DM 3,50 in Briefmarken (incl. Rückporto), Ausland: 4 Coupons reponse international vom Postamt.



NOCH GmbH & Co.  
Modellspielwarenfabrik, Abt. Kr  
D-7988 Wangen im Allgäu





5" Spur  
Dampflokomotive BR 01



Modelleisenbahnen · Dampfmodelle

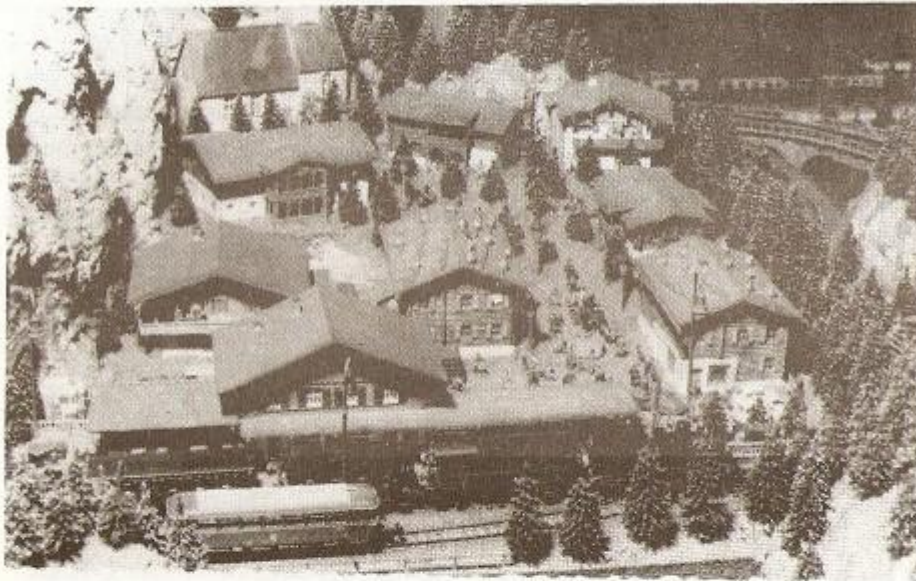
**ZIMMERMANN**

GmbH

711 ÖHRINGEN  
MÜNZSTRASSE 17  
TELEFON 07941/357 20

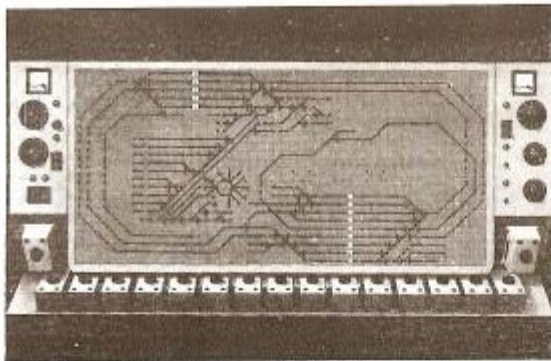
Fachgeschäft für alle Spuren und Systeme  
Spezialitäten: kohlegefeuerte Dampflokomotiven, Dampfmaschinen,  
Direktimport Japan. N + H0 Modelle wie Endo, Kato, Tomix, Adachi

Wallfahrtsort "Bergheim!"  
Ein kleiner Haltepunkt an der Nebenbahn.



Auch die Kirche im Grünen ist  
viel besucht.





Gleisbild-Stellpult, Schaltzentrale der Anlage

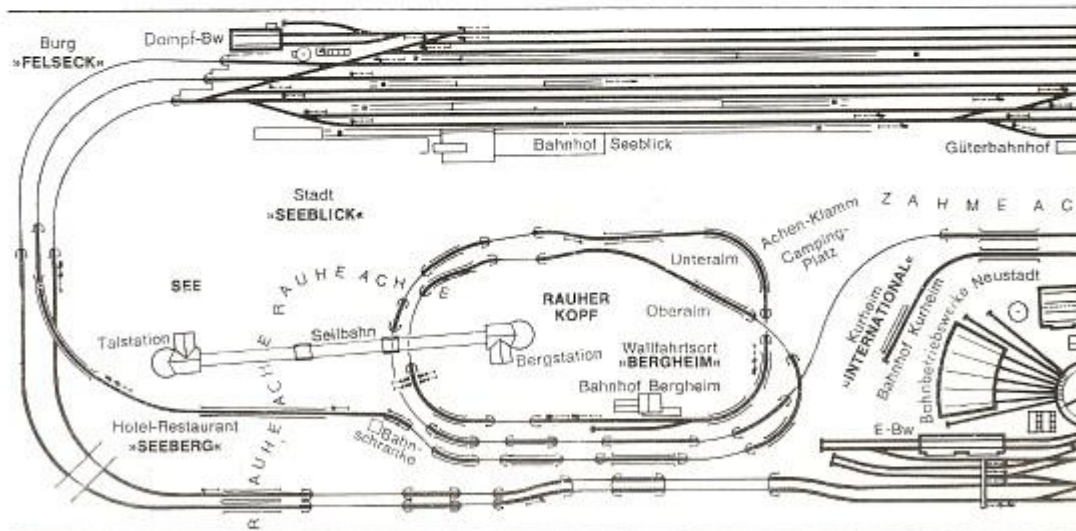
### Überblick über die technischen Einzelheiten der Anlage:

Größe der Anlage: 1720 . 7350 mm; Maßstab 1 : 160

Gleisbild-Stellpult 660 : 1310 mm, von der Gesamtanlage.

### Im Führerstand und in

- 22 Transformatoren
- 1 gr. Lichttrafo
- 2 gr. Zwischentrafo
- 1 Blinklichttrafo
- 273 Drucktastenschalter
- 67 Kippschalter
- 63 Modell-Lichtsignale
- 259 Relais
- 52 Weichen
- 8 Doppelkreuzungsweichen
- 119 m Gleisanlagen
- 64 m Oberleitung
- 15 Sicherungen
- 275 Bahnhofslampen
- 316 Stadt- und Straßenlampen



## MODELLBAHNEN - KARL RA

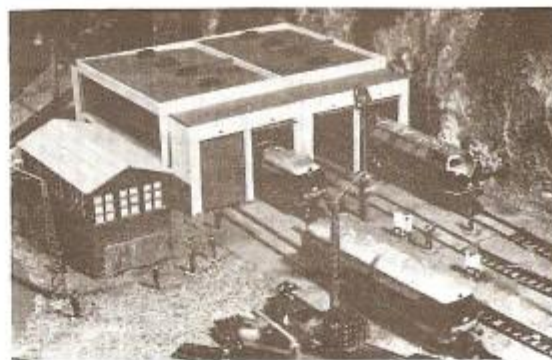
Schwaigerstraße 30 (Nähe Auto Kölbl), 8300 Landshut, Telefon 0871/65  
Geschäftszeiten: Mo - Fr 9 - 12, 14 - 18.30 Uhr, Sa 9 - 14 Uhr, langer Sam.

Führt für Sie alle renommierten in- ausländischer Hersteller, Handarbeitslokomotiven in allen Spurweiten, speziell aus der Schweiz (FULGUREX, METROPOLITAN) und den USA (PFM, FUJIYAMA, THENSHOOD, WEST-SIDE, ALCO, OVERLAND, KEY, SUNSET, HALLMARK, LAMBERT, IRON HORSE). Präzisions Gleismaterial von SHINOHARA CODE 70 - 100, US-Fachbücher  
FEINMECHANISCHE WERKSTATT · Versand in alle Länder



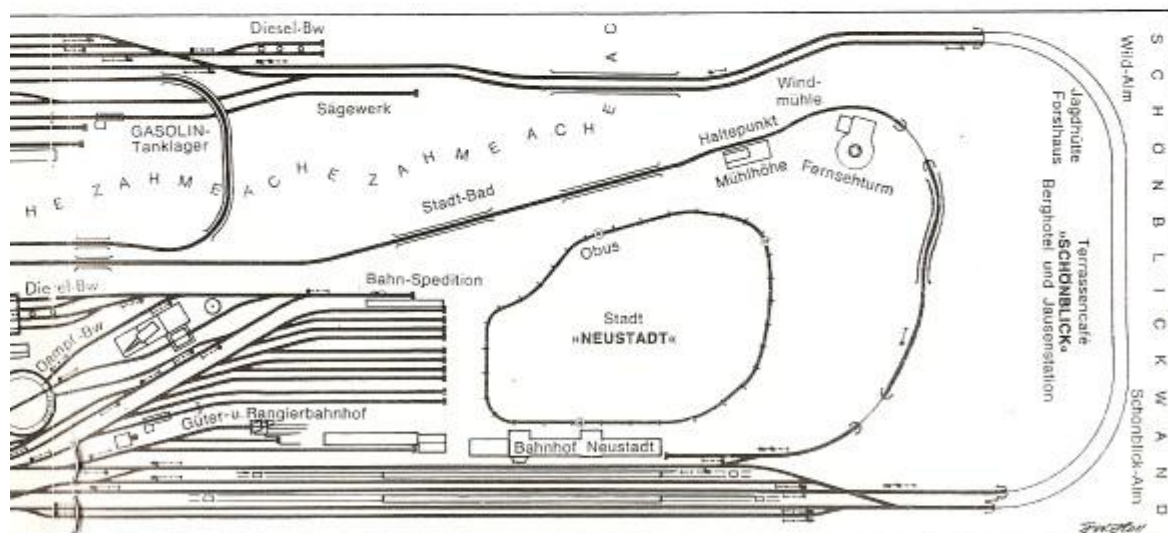
n der Anlage sind eingebaut:

- 2 Dampf-Bw
- 2 Diesel Bw
- 1 E-Lok Bw
- 1 Windmühle
- 1 Be- und Entladekran
- 2 Lademaße
- 2 Waggonwagen
- 1 beschränkter und  
1 unbeschränkter Bahnübergang  
mit rotem Blinklicht
- 1 Seilbahn
- 1 Obus
- 1 Fernsehturm  
mit drehbarem Oberteil  
und Blinklicht
- 1 Sägewerk mit laufendem Gatter

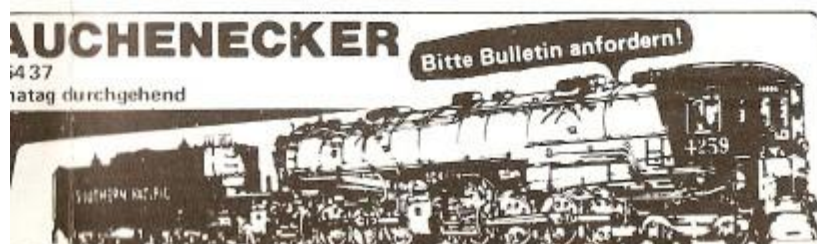


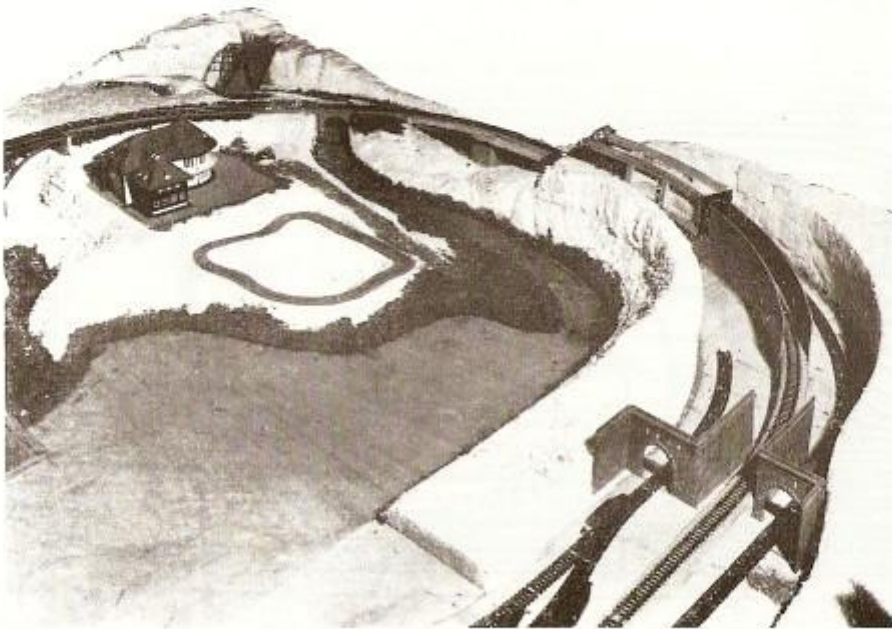
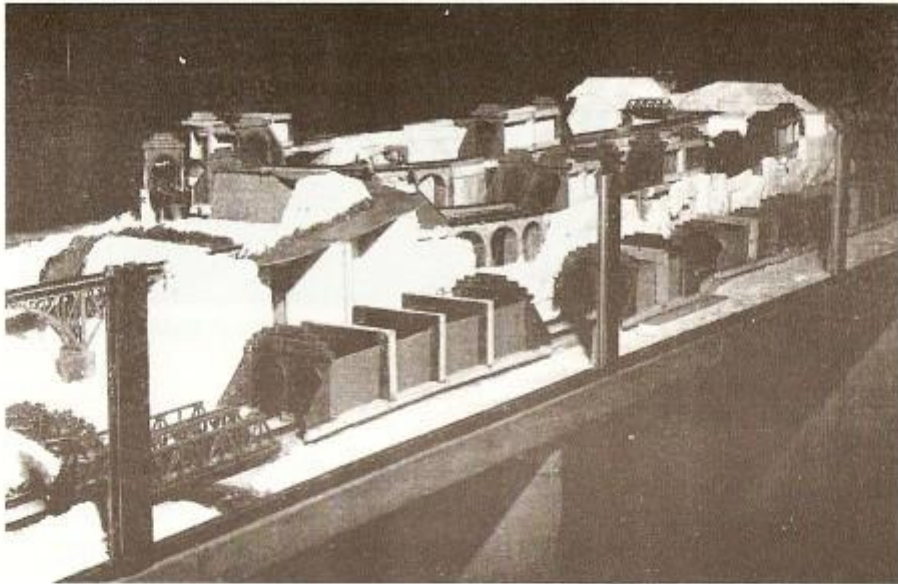
Diesel Betriebswerk

Über 11000 m Kabel wurden zur Installation der gesamten Anlage und Schaltung benötigt. Die Anlage ist mit 3 Bahnhöfen ausgestattet, zwischen denen 15 Modellzüge aller Gattungen der Deutschen Bundesbahn ständig verkehren.



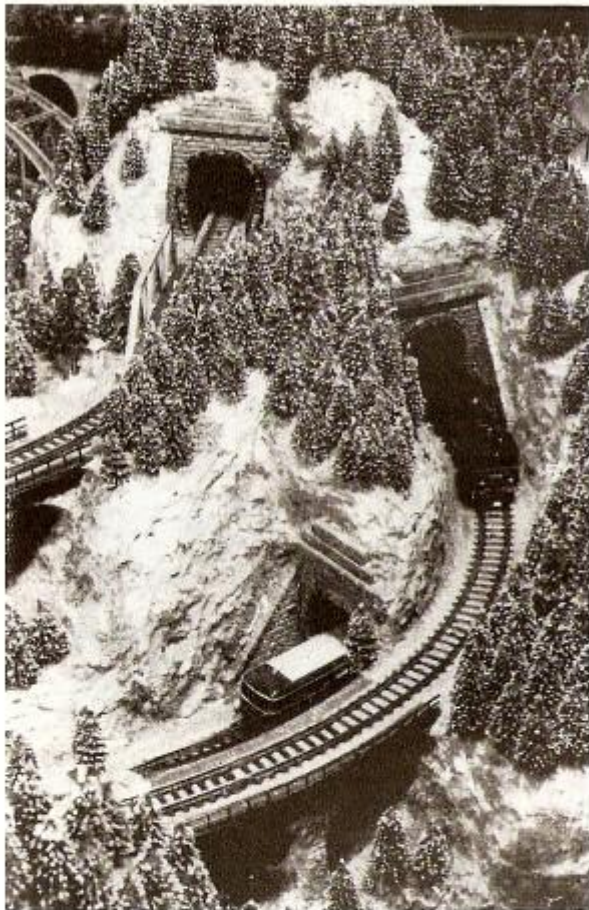
Streckenplan





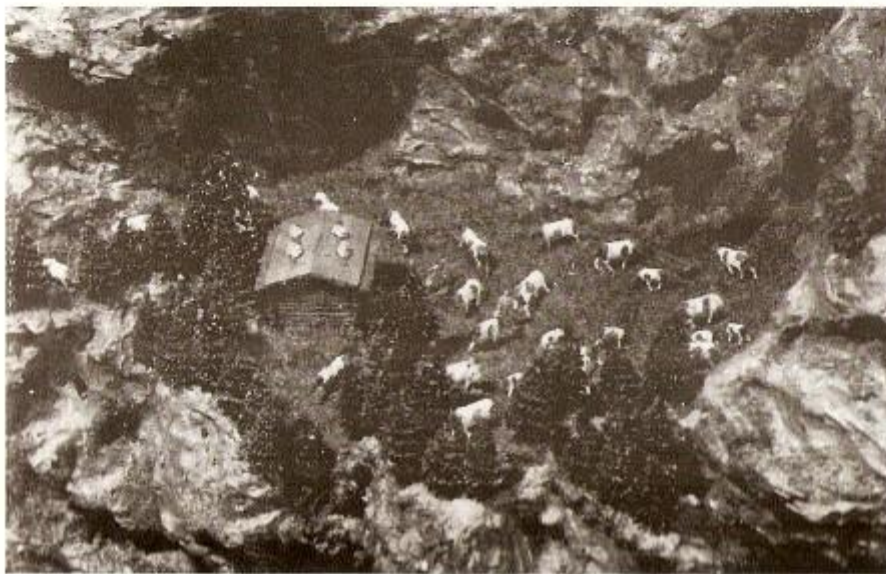
Diese Bilder zeigen Ausschnitte aus der Landschaft während des Aufbaues.

Oben: Abstützung einer Tunnelstrecke  
Unten: Gebirgs - und Fernstrecke



Diese Bilder zeigen besonders deutlich, wie das Landschaftsbild durch Tunnelleinfahrten, Waldstücke und Almen belebt wird.

Bei der Ausgestaltung sollte man sich immer die Natur zu Vorbild nehmen. Es kommt dabei auch auf Kleinigkeiten an: z.B. Verteilung der Tiere, Lage der Almhütten.



Für die Anlage habe ich Material folgender Firmen verwendet:

Arnold -rapido Modelleisenbahnfabrik Nürnberg  
Gebr. Fleischmann Modelleisenbahnfabrik Nürnberg  
Trix Modelleisenbahnfabrik Nürnberg  
Roco Modelleisenbahnfabrik Freilassing

Gleisbildstellpult, Signale, Drucktastenschalter  
Ludwig Conrad Röckenhof bei Nürnberg

Oberleitung für die Anlage  
Günter Sommerfeld Göppingen

Hausbausätze, Fertighäuser usw.:  
Kibri Böblingen Württ.  
Gebr. Faller Gütenbach Schwarzwald  
Busch & Co. Viernheim  
Pola Rothausen  
Noch Wangen im Allgäu  
Wolfram Vollmer Stuttgart - Zuffenhausen  
Kleiwe Emmendingen ( jetzt Arnold Nürnberg )

Obusse, Seilbahnen, Berg - u. Talstationen, Stadt und  
Bahnhofslampen:  
Artur Braun Waiblingen Württ.

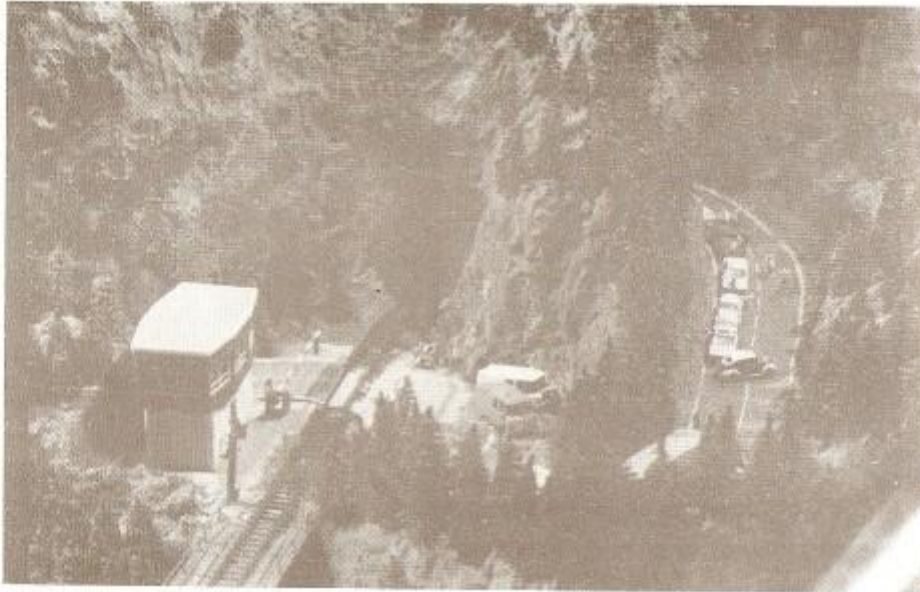
Bäume, Tannen, Sträucher, Material zum Geländebau:  
Herpa- Modellbau Dietenhofen über Nürnberg

Figuren - Menschen, Tiere, Geländeteile, Fernsehtürme:  
Paul M. Preiser Rothenburg ob der Tauber / Steinsfeld  
Walter Merten Berlin Tempelhof

Schaumstoffunterlagen für Gleise, Weichen, Auffahrten:  
Mössmer Tettang

Ferner habe ich verwendet: jede Menge Draht, Gips, Moltofill,  
Farbe, Lacke , Klebstoffe usw.

"Wieder einmal zu schnell gefahren....".  
Unfall auf der Bergstrasse.



**HERPA TRUCKS-**  
EIN STARKES STÜCK QUALITÄT.

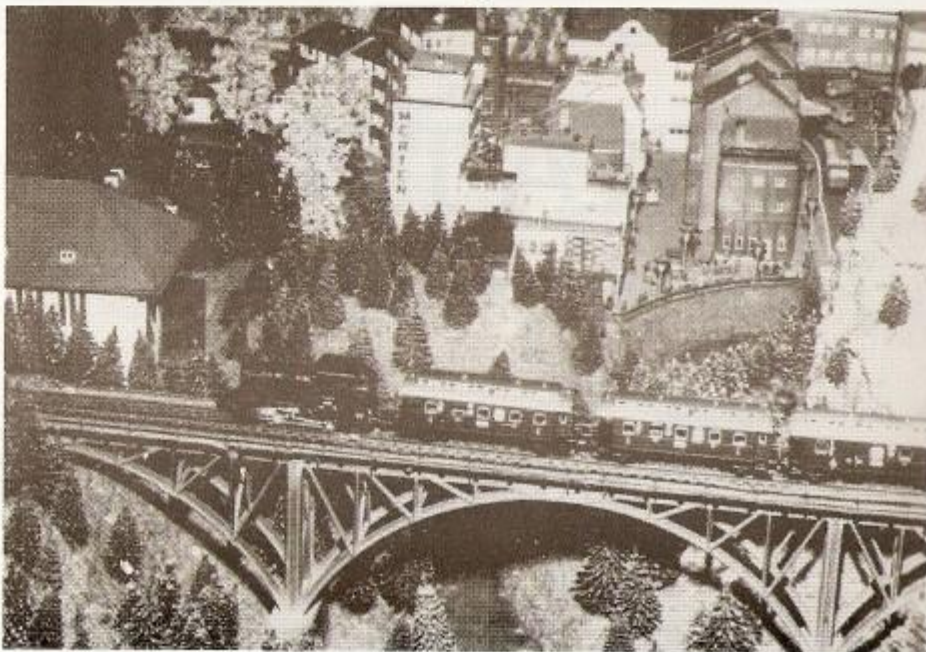


herpa · Fritz Wagener GmbH · Leonrodstraße 46 · 8501 Dietershofen

Vorbei am Sägewerk



"Auf der Talbrücke". Die Seilbahn führt auf den "Rauhen-Kopf"





**Modellbahn  
Wunderland**

Eisenbahn-  
ausstellung  
auf über 150 m<sup>2</sup>

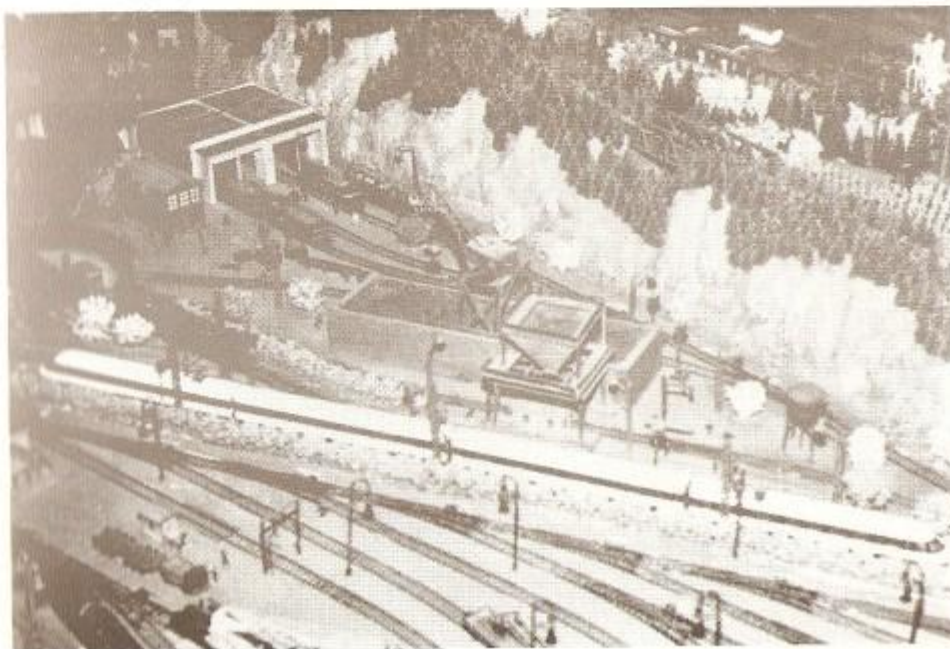


Fahrzeuge aus vielen Ländern  
in verschiedenen Spurweiten.  
Literatur - Verkauf - Tausch  
sowie Ankauf zur Erweiterung der Ausstellung.

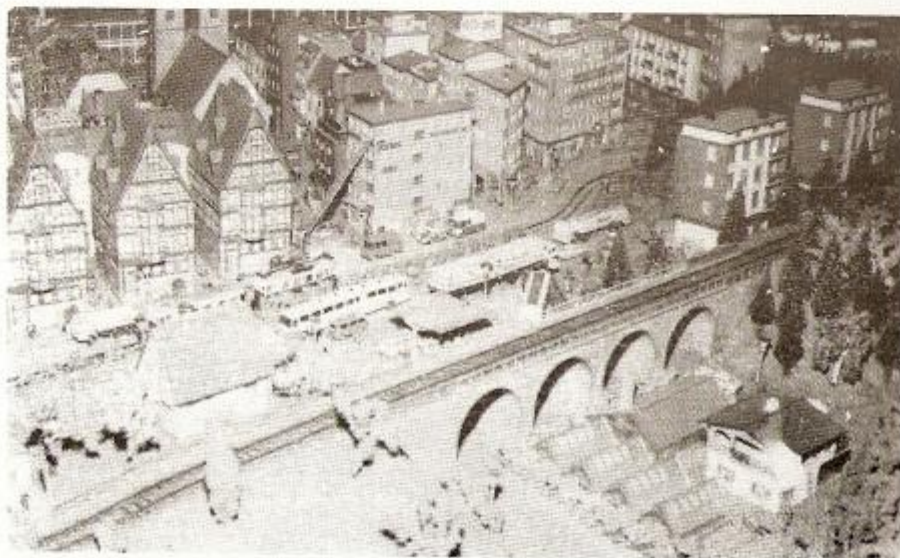
Öffnungszeiten: Montag-Freitag 10-13, 14-18 Uhr  
Sonnabend 10-14/18 Uhr, Tel. 8 92 78 81  
1. - 25. 7. geschlossen!

1000 Berlin 31, Kurfürstendamm 120 (Rathenauplatz)

wie ein Blitz fegt der ET 403 am Diesel-Lok BW  
in Neustadt vorbei



Die Gärtnerei an der Nebenbahn.  
Der Schienenbus fährt eben über die Brücke.





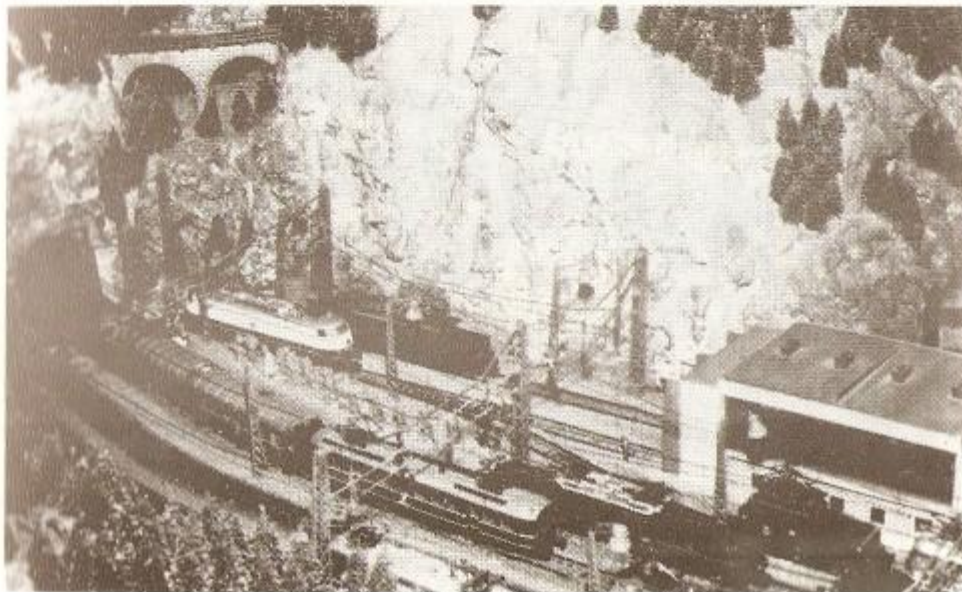


Viel Liebe  
zum Detail,  
Präzision und  
hervorragende  
Qualität  
zeichnen  
ROCO  
Modell-  
eisen-  
bahnen  
aus.

1 Bundesrepublik Deutschland:  
Roco Modellspielwaren  
GmbH & Co. Handels-KG  
Eisenstr. 10  
73447 Widdelstraße 49  
73447 Widdel

Sie finden bei uns ein  
umfangreiches Wagenprogramm  
und ein komplettes Schienenangebot.

1 - Lok Betriebswerk Neustadt. Krokodil, E 194 und E 103  
warten auf Ihren Einsatz. Der Nahverkehrszug von Seeblick  
hat Einfahrt.





### „Einsteigen bitte! – Der Zug fährt gleich ab!“

Erleben Sie Kleinbahn-Romantik vergangener Zeiten – fahren Sie mal wieder mit Rauch und Dampf!

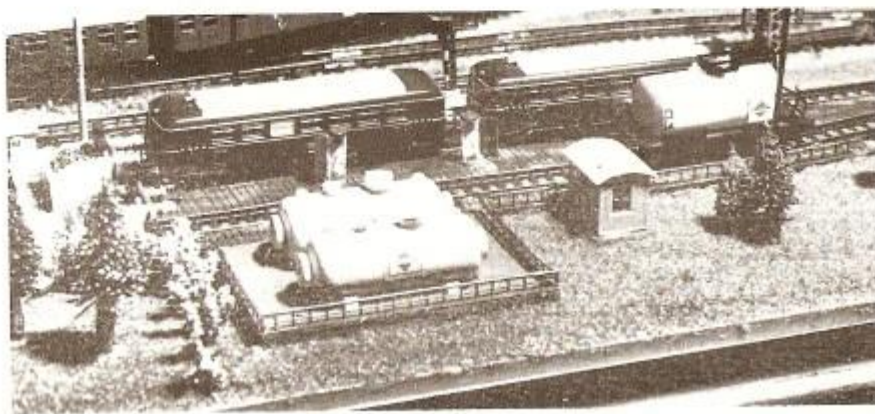
Es erwarten Sie die Dampzüge der „Ersten Museums-Eisenbahn Deutschlands“ in Bruchhausen-Vilsen, die vom „Deutschen Eisenbahn-Verein e.V.“ (DEV) betrieben wird. Der Zug wird von einer Dampflokomotive aus dem Jahre 1899 geführt, sie pfeift, rüchelt und bimmelt wie vor 81 Jahren. Nehmen Sie Platz in den gepflegten Personenwagen – mit Holzbanken versteht sich – oder im gemütlichen Buffetwagen. Dazu finden Sie bei uns vieles, was die besondere Kleinbahnatmosphäre ausmacht: Petroleumlampen, alte Gaslaternen, Karbidlampen und selbstverständlich freundliches Bahnpersonal in schmucken Uniformen. Das Besondere: überall umgibt Sie die gemütliche Stimmung des Eisenbahnverkehrs der Jahrhundertwende.

Acht Kilometer lang und einen Meter breit ist die romantische Schmalspurstrecke, die seit 1900 die Ortschaften Bruchhausen-Vilsen, Heiligenberg und Asendorf verbindet. Sie führt durch eine abwechslungsreiche Landschaft mit Wiesen, Wäldern und Feldern, erklimmt auf einer großen Steigung den Geestrandrücken und erreicht nach 35 Minuten Fahrzeit die Endstation der Bahn Asendorf.

Seit 1966 laden Sie die historischen Dampzüge der „Ersten Museums-Eisenbahn Deutschlands“ in den Monaten Mai bis September an allen Wochenenden und Feiertagen zum Mitfahren ein. Sie können auf acht Bahnstationen zu- oder aussteigen. Den genauen Fahrplan finden Sie ~~im Kursbuch~~ im Kursbuch der Deutschen Bundesbahn unter der Nummer 114. Wenn Sie noch weitere Informationen wünschen – vielleicht wäre auch eine Mitgliedschaft im Deutschen Eisenbahn-Verein e.V. für Sie interessant – so schreiben oder rufen Sie uns an. Mehr erleben Sie allerdings, wenn Sie sich die Museums-Eisenbahn des DEV an einem Betriebstag anschauen.

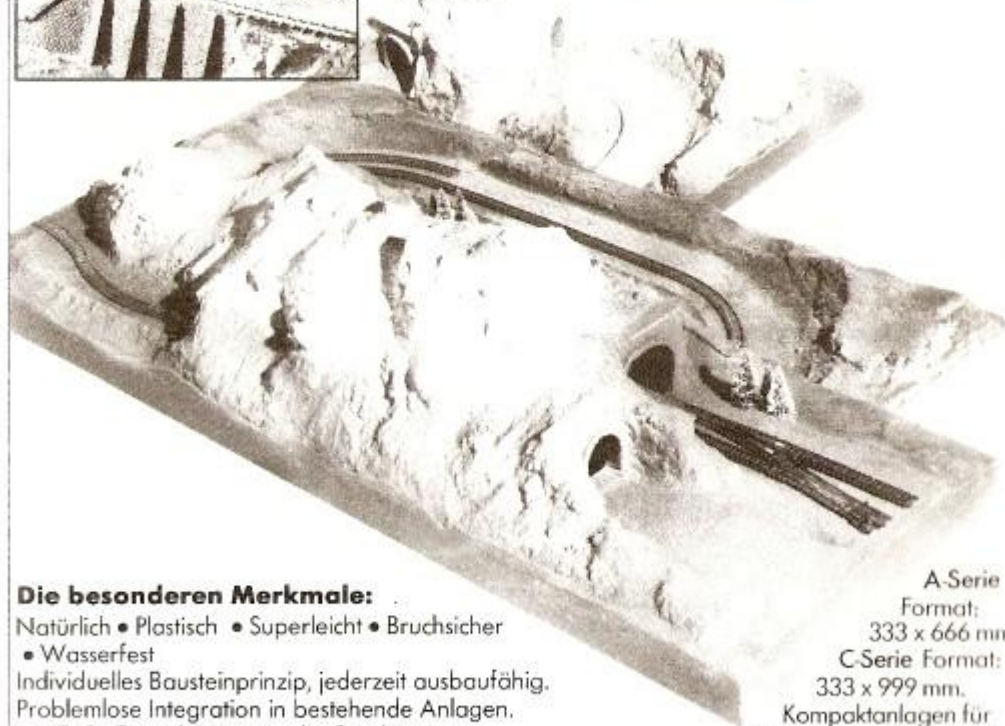
Also: „Auf Wiedersehen in Bruchhausen-Vilsen!“  
Deutscher Eisenbahn-Verein e.V., Postfach 11 06,  
D-2814 Bruchhausen-Vilsen, Telefon: 04252 / 21 11.

Dieseltank



**NEUHEIT** Der naturgetreue Hinter- und Untergrund für den MODELL-FAN. Berge, Seen, Täler und Ebenen – ganz wie Sie wollen. **Die naturgetreue MODELLANDSCHAFT**

Für alle handelsüblichen Spurweiten.



**Die besonderen Merkmale:**

Natürlich • Plastisch • Superleicht • Bruchsicher  
 • Wasserfest  
 Individuelles Bausteinprinzip, jederzeit ausbaufähig.  
 Problemlose Integration in bestehende Anlagen.  
 Mit Feile, Raspel, Messer oder Sandpapier zu bearbeiten – alle handelsüblichen Klebstoffe können verwendet werden.  
 Die Nutzungs- und Anwendungsmöglichkeiten überzeugen selbst anspruchsvolle „Hobby-Bahner“.

**A Serie**

Format:  
333 x 666 mm

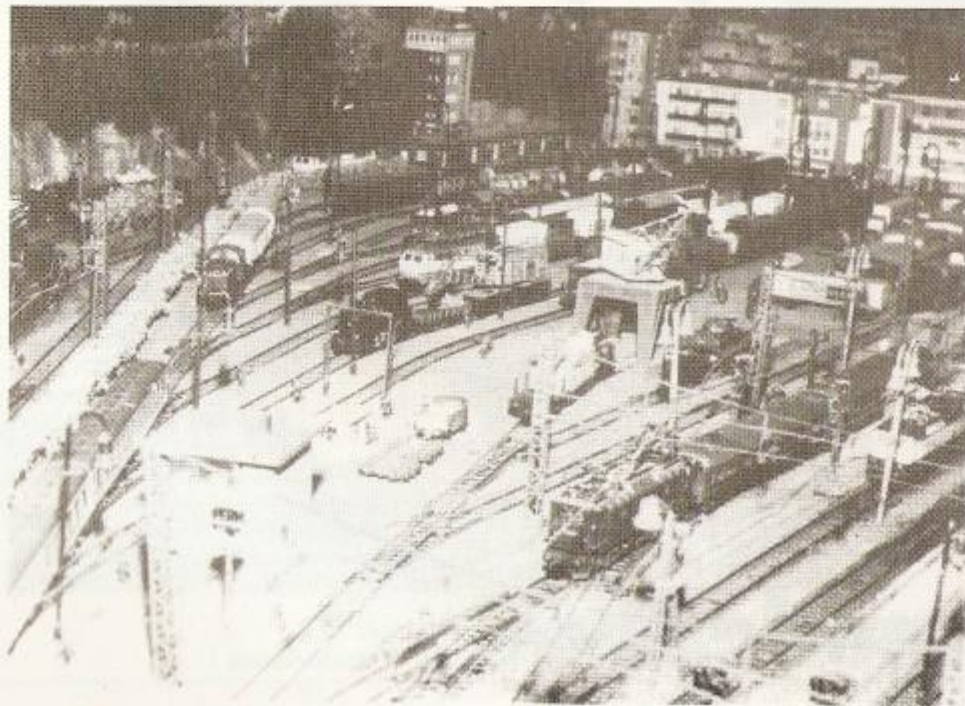
**C Serie** Format:  
333 x 999 mm.

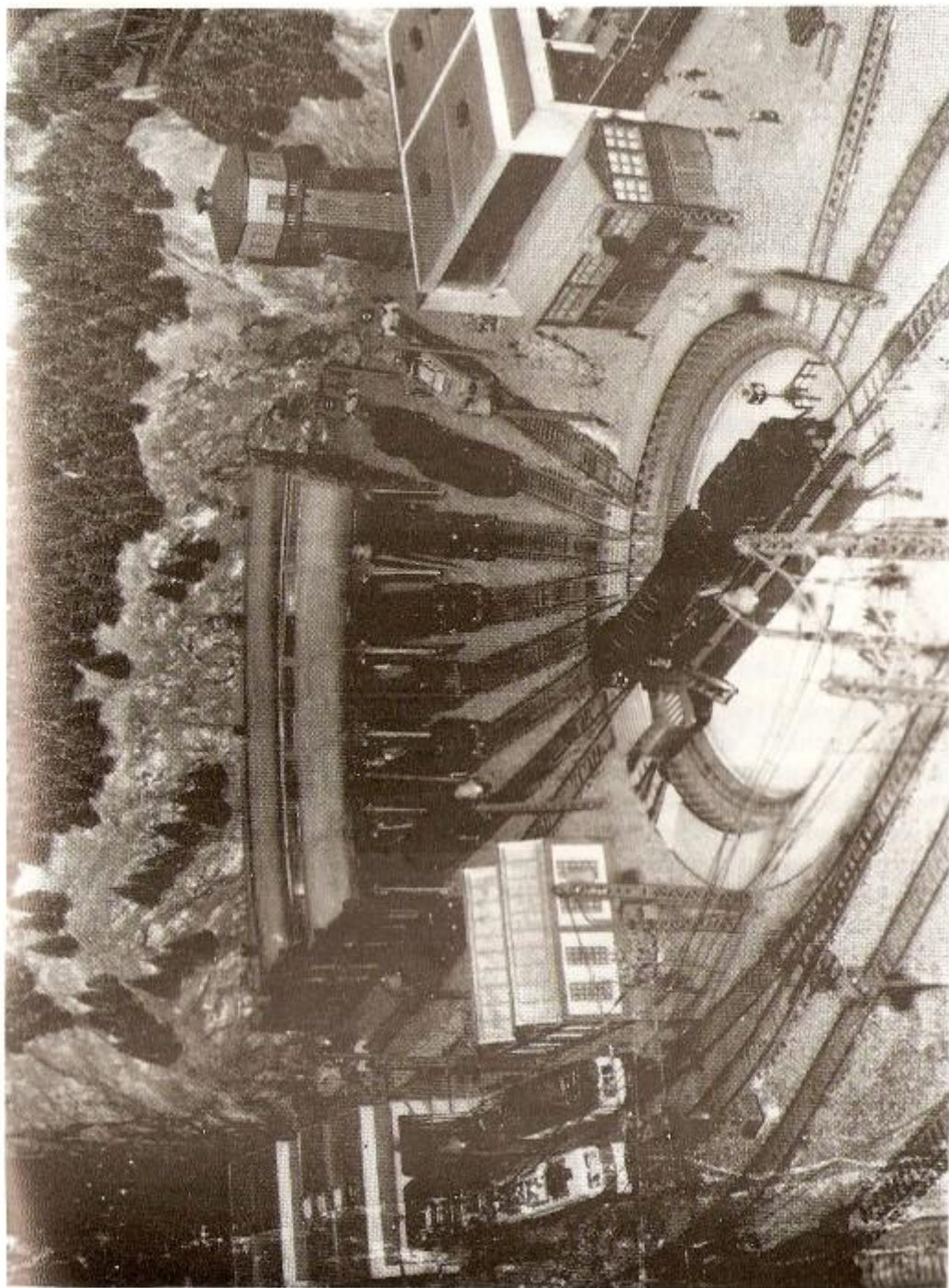
Kompaktanlagen für  
HO, HOm, HOe, für N  
und auch Z aus der C-Serie.

Erweiterungsteile und Einbauteile  
für den Hobby-Bahner.

Dioramen-Serie das Raum-Rundum-  
Panorama u.a. für HO, HOm u. HOe.

**modellbau** <sup>gmbh</sup> Am Holz 15  
2875 Ganderkesee 1







**Auffahrten  
Gleisbettungen  
Z, N- und HO-Boxen  
Lok-Liegen  
Zug-Liegen**



**MÖSSMER**

Postfach 345  
Bechlingen 34  
7992 Tettang 1  
Telefon (07542) 7441

Hallo Mami, lass Papi doch mal.

Nach langem Einkaufsbummel mit Ihr steht er staunend vor einem Geschäft mit Eisenbahnen. Die Freude währt nur kurz, schon wird er weiter gezogen ins nächste, ach so langweilige Schuhgeschäft oder Kaufhaus. Wie gerne wäre er mal kurz ins Geschäft mit den vielen Eisenbahnen gegangen und wenns nur zum Schauen gewesen wäre. Schlummert doch in vielen Männern ein verhinderter Lokführer, und eine eigene kleine Modelibahn- Welt ist der heimliche Traum vieler.

Heute hat er sich aber nicht erweichen lassen. Nach vielen überhörten Worten wie: es ist schon spät,....., wir wollten doch noch....., geh doch morgen....., betritt er mit den nachgerufenen Worten: "bleib aber nicht zu lange", eine Modelleisenbahn-Ausstellung. Seufzend bleibt sie draussen stehen. Aber schon nach wenigen Minuten ruft sie fordernd: Papi, kommst du bald?

Die Angetraute, leicht genervt vom Spieltrieb des erwachsenen Kindes, begreift die Welt nicht mehr. Der leitende Beamte bäuchlings vor der Modelleisenbahn! - Aber keine Sorge: die Psychologen sagen, das sei harmlos und überdies ein notwendiger Ausgleich. Darum der gutgemeinte Rat des Chronisten an die Frauen: "Lass Papi doch mal!" Spielen erhält jung.

## 29 Bildausschnitte

zeigen die grosse und vielseitige Anlage in Ihren Einzelheiten. Das Landschaftsbild ist mit vielen Naturschönheiten ausgestattet. Gebirge wechseln mit Schluchten und Tälern, dazwischen liegen grüne Wälder, Städte, Häuser und ein Bergsee verstreut. Ein Fluss zieht sich durch die ganze Landschaft; an seinen Ufern liegen eine Badeanstalt und ein Campingplatz, bevölkert mit Badegästen, des Nachts brennen 3 Lagerfeuer.

### Stadt Neustadt:

Personenbahnhof, Güter-, Rangier- und Betriebsbahnhof, 1 Kirche (läutet mit 5 Glocken), 104 Stadt- und Hochhäuser, 26 Einzelhäuser, Haltepunkt Bühlhöhe, Gärtnerei mit Gewächshäusern, Tankstelle.

### Stadt Seeblick:

Personenbahnhof, Güterbahnhof, 1 Kirche (läutet mit 5 Glocken) 49 Stadt- und Hochhäuser, 4 Einzelhäuser, Tankstelle, Tanklager.

### Wallfahrtsort Bergheim:

Bahnhof, 1 Kirche (läutet mit 1 Glocke), 7 Gehirgshäuser.

### Verteilt auf der Anlage sind:

1 Kirche, 1 Pfarrhaus, Terrassencafe "Schönblick", Kurheim "International", Rathhaus "Seeberg", Tal- und Bergstation der Seilbahn, Burg Lebeck, 1 Bergsee, 2 kleine Bergkapellen, 31 Eisenbahn- und Strassenbrücken, 33 Eisenbahn- und Strassentunnel, ein langer Strassentunnel ist zur Verkehrssicherheit Tag und Nacht beleuchtet.

1178 Lampen sorgen für die innere Ausleuchtung der Häuser und des Gleisbildstellpultes. 4 Älmen im Gebirge, am Fluss eine Rinder- und Pferdekoppel. 7500 Figuren bevölkern die Anlage. Insgesamt sind über 8500 Bäume aufgestellt. 517 Autos, Busse und Lastwagen. 1 bayerischer Hochzeitszug mit Aussteuerwagen und 1 Münchener Bierwagen beleben das Strassenbild.

